

Sorteringsguide

FÖR HUSHÅLLSAVFALL

Visste du att?



Vi återanvänder 96 procent av allt glas som säljs. Glasförpackningar kan återvinnas hur många gånger som helst utan att kvalitén försämras.



Var tredje pappersförpackning som finns i din livsmedelsbutik är tillverkad av återvunna pappersförpackningar. Ett ton returpapper motsvarar ungefär 14 träd.



Sverige är bland de absolut bästa nationerna i världen på att återvinna wellpapp och tidningar.



Nio av tio svenskar sorterar och återvinner sina tidningar.



1 kg återvunnen plast minskar koldioxidutsläppet med 2 kg, jämfört med att framställa ny plast.



Återvinning av aluminium sparar 95 procent av den energi som annars behövs för att framställa ny aluminium. 1 kg återvunnen metall sparar 1,5 kg koldioxidutsläpp vilket motsvarar 14,4 km bilkörning med bensindrivna bil.



ALINGSÅS
KOMMUN

Sorteringsguide till din hjälp

Vi har gjort guiden så att den ska passa alla. För dig som bor i villa, fritidshus, lägenhet eller bor i bostadsrätt. Du kan även använda den när du källsorterar hushållsavfall på din arbetsplats. Den fungerar för dig som har fastighetsnära insamling av förpackningar och tidningar och även för dig som ännu inte är ansluten. Vi informerar om fastighetsnära insamling här i guiden och ytterligare information finns på alingsas.se/fni

Sorteringsguiden har producerats som en hjälp för dig att sortera ditt avfall rätt. Om det är något som du inte får svar på i denna guide är du välkommen att kontakta oss. Kontaktuppgifter hittar du längst bak i guiden.

Tanken med denna sorteringsguide är också att visa att det lönar sig för miljön att du sorterar ditt avfall. Glädjande nog går det mesta av hushållsavfallet att återanvända eller återvinna. Det kommer du att upptäcka när du läst igenom denna guide.

Avfallsavdelningen

Innehåll

- 6 Information om fastighetsnära insamling av tidningar och förpackningar**
- 8 Din insats är viktig**
- 9 Förpackningar och tidningar**
- 14 Matavfall**
- 15 Brännbart avfall**
- 16 Farligt avfall**
- 18 Trädgårdsavfall**
- 19 Grovavfall**

- 20 Karta
Bälinge återvinningscentral**
- 22 Förklaring till uppslagsdel A-Ö**
- 24 Uppslagsdel A-Ö**
- 78 Kontakter och öppettider**
- 80 Övrigt**

Fastighetsnära insamling av förpackningar och tidningar

Genom fastighetsnära insamling, FNI kan du enkelt sortera hemma direkt i de egna avfallskärlen. På så sätt kan du bidra till en bättre miljö och framtid.

När du anslutit dig till FNI kan du enkelt sortera direkt i dina egna avfallskärl. På så sätt sparar du både tid och pengar genom att du slipper att åka till återvinningsstationen med ditt avfall. Dessutom så sparar du naturligtvis på vår miljö och bidrar till en bättre framtid.

Sorteras även i avfallsbilen

Efter att du slängt ditt avfall i de olika facken i ditt avfallskärl så hämtar en särskild FNI-bil upp ditt avfall. De har också en särskild fackindelning, vilket gör att olika sorters avfall hamnar i olika fack i sopbilen.

Läs mer på alingsas.selfni



Mer till återvinning

Genom FNI går fler förpackningar till återvinning, istället för till förbränning. Genom systemet medverkar du till att förpackningsmaterialen återvinns fler gånger och till att stora mängder energi sparas, istället för att ny råvara används.

Box för batterier och ljuskällor

FNI har utökats med en box för insamling av batterier och ljuskällor.

Anmälan

Du kan anmäla dig när som helst till oss på avfallsavdelningen, se kontaktuppgifter längst bak i häftet.

Ingen extra kostnad

Med FNI blir det något lägre årskostnad jämfört med hämtning 26 ggr/år på matavfall och 26 ggr/år på brännbart avfall enligt gällande taxa.

Fackens inbördes ordning kan komma att ändras efterhand, märkningen av facken är det som gäller.



Din insats är viktig för miljön

Varför materialåtervinna?

Tillväxten och konsumtionen i samhället ökar, liksom avfallsmängderna. Mer konsumtion resulterar i mer avfall. Med tanke på att våra naturresurser är begränsade, att vårt klimat förändras, och att efterfrågan på nya råvaror ökar är det viktigare än någonsin att vi tar tillvara den resurs som avfallet utgör.

Återvinning minskar energiåtgången

Den sannolikt viktigaste miljöfrågan vi står inför är klimatförändringarna. De flesta av oss är överens om att vi måste minska på klimatgaserna, leva energisnålare och spara på jordens resurser. Att materialåtervinna avfall är ett viktigt steg. Man bidrar till att minska energiåtgången i tillverkningsindustrin när man använder återvunnet material och man sparar resurser genom att inte lika mycket jungfruligt material behövs.

Genom kompostering och rötning återgår det organiska materialet och näringsämnena till kretsloppet. Vid rötning utvinns energi i form av fordonsgas. Biologisk avfallsbehandling kan dessutom betraktas som koldioxidneutralt. Materialåtervinning bidrar också till att det farliga i avfallet tas omhand på rätt och säkert sätt.



Metallförpackningar

Som metallförpackningar räknas exempelvis: Konservburkar, sprayburkar, tuber, kapsyler och lock, aluminiumfolie- och formar, urskrapade och torra färgburkar.

Vassa lock

Böj in vassa lock på konservburken. Låt hatten på kaviartuben sitta kvar. Burkar med färg- och limrester lämnas som farligt avfall.

Detta händer med metallförpackningarna

Ett kilo aluminium räcker till 70 dryckesburkar eller mer än 100 meter hushållsfolie. Aluminium kan tillsammans med andra metaller bli en diskbänk, en vägskylt, en bil eller en cykel. Mer än hälften av de insamlade stålförpackningarna är konservburkar som tillsammans med insamlade kapsyler blir saker som bildelar, järnvägsräls och armeringsjärn.

Sortera inte som metallförpackning

Stekpannor och kastruller består av metall men är inte någon förpackning, de lämnas till kommunens återvinningscentral. Pantburkar i aluminium ingår inte i insamlingssystemet, de lämnas som pant i butik.



Plastförpackningar

Som hårda och mjuka plastförpackningar räknas exempelvis: Flaskor, burkar, dunkar och små hinkar, bärkassar, plastpåsar, refillpaket, plastfolie, plastfilm och frigolit.

Korkar och lock tas av och läggs löst i behållaren.

Plastförpackningarna ska vara tömda, rengjorda och dropp-torra.

Detta händer med plastförpackningarna

De mesta av plastförpackningarna återvinns och blir nya produkter och resten ger energi i form av exempelvis fjärrvärme. Om alla svenska hushåll återvann en plastförpackning till i månaden skulle koldioxidutsläppen kunna minska med 3600 ton. Det motsvarar utsläppen från cirka 1200 bensindrivna bilar varje år, eller oljeuppvärmning av 675 medelstora villor.

Sortera inte som plastförpackning:

Cd-fodralet är av plast, men ska faktiskt läggas i facket för brännbart när det går sönder. Fodralet räknas som tillbehör till skivan och inte som en förpackning.



Pappersförpackningar

Som pappersförpackningar räknas alla förpackningar i papp, papper och wellpapp som exempelvis: Hundmatsäckar, sockerpåsar, pastapaket, presentpapper, mjölk- och juicepaket, skokartonger, toarullar och wellpapplådor.

Kartonger och lådor ska vara hopvikta/tillplattade

Stora pappersförpackningar får inte tryckas/pressas ner i i ditt flerfackskärl, kan ställa till driftproblem i våra sopbilar, vi hänvisar istället till ÅVC eller ÅVS. Pappersförpackningar ska vara tömda och torra.

Detta händer med pappersförpackningarna

Alla förpackningar av papp, papper och wellpapp som lämnas till återvinning blir nytt papper eller ny kartong. Omkring sju gånger kan papper återvinnas. Ett ton returpapper motsvarar ungefär 14 träd.

Sortera inte som pappersförpackning eller tidning:

Lägg inte kuvert eller postitlappar i facket för pappersförpackningar eller tidningar på grund av att limmet förstör återvinningsprocessen. Lägg dem i facket för brännbart avfall i ditt flerfackskärl.



Glasförpackningar

Som glasförpackningar räknas exempelvis: Flaskor och burkar av färgat och ofärgat glas.

Av med locken

Ta av kapsyler, lock och korkar och sortera dem efter materialslag.

Detta händer med glasförpackningarna

Den största delen av alla insamlade glasförpackningarna blir glaskross som levereras till glasbruk i Sverige och Danmark och blir till nya flaskor och burkar. Glasförpackningar kan återvinnas hur många gånger som helst utan att kvalitén försämras. Återvunnet glas minskar koldioxidutsläppen med 41 procent jämfört med jungfrulig råvara. En fjärdedel av det färgade glaskrosset blir glasull som används som isoleringsmaterial.

Sortera inte som glasförpackning:

Porslin, keramik, drickglas och övriga produkter som inte är förpackningar ingår inte i insamlingsystemet. Glödlampor, lågenergilampor och lysrör är farligt avfall och ingår heller inte i systemet.



Tidningar

Som tidningar räknas exempelvis: Tidningar, tidskrifter, kataloger, reklamblad, pocketböcker med mjuk pärm och broschyrer.

Ta bort plastomslag

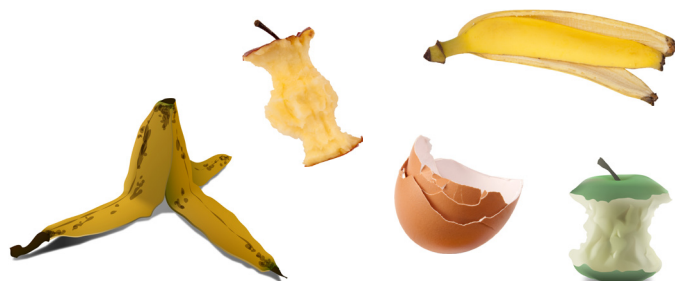
Ta bort plastpåsar och påklitrade reklamlappar innan trycksaken läggs i behållaren. Tidningarna ska läggas löst i behållarna. OBS! Utan snören, säckar eller kassar som orsakar driftproblem i sopbilen när kärlen töms.

Detta händer med tidningarna och trycksakerna

Gamla tidningar blir nya tidningar. De kan också bli hushålls- och toalettpapper. Tidningspapper görs av massaved från träd. Pappersfibern kan användas till nytt papper fem till sju gånger. När bruken tillverkar papper av returfibrer istället för färskfibrer så går det endast åt en tredjedel av elenergin.

Sortera inte som tidning:

Eftersom klister och inbindning ställer till problem i pappersbrukens tillverkningsprocess ska kuvert och böcker med hårda pärmar hanteras som brännbart avfall respektive grovavfall.



Matavfall

Matavfallet består av matlagningsrester som exempelvis ägg- och potatisskal, fiskrens, frukt och grönsaksrester, kaffesump och tesump inkl. filter och matrester från kött, fisk, fågel, potatis, grönsaker, bröd, ost och kakor. Du får även slänga vått hushållspapper bland matavfallet. Matavfallet sorteras i matavfallspåsar som vanligt. *Läs mer i avsnittet "Förklaring till Uppslagsdel A-Ö".*

Nya påsar

För att få nya påsar för matavfallet, knyt en tom påse på locket på ditt avfallskärl, så får du en ny rulle påsar vid nästa hämtningstillfälle. En rulle motsvarar cirka en årsförbrukning.

Detta händer med matavfallet

Matavfallet behandlas och blir fordonsgas för fordonsdrift. En påse matavfall kan bli biogas som räcker till 2,5 kilometers bilkörning. Rötresten kan ersätta konstgödsel i jordbruket.

Lägg inte trädgårdsavfall i ditt fack för matavfall!

Matavfallet rötas och blir fordonsgas så det är inte tillåtet att lägga trädgårdsavfall i form av grenar, löv, mossa, blomjord, krukväxter och aska i ditt fack för matavfall då det stör röttningsprocessen. Blomjord och krukväxter kan med fördel komposteras i den egna trädgården eller lämnas till en bemannad återvinningscentral. Tekniska förvaltningen erbjuder även hämtning av trädgårdsavfall, *se kontaktsida längst bak.*



Brännbart

Som brännbart avfall räknas exempelvis: Blöjor, bindor, tamponger, husgeråd, diskborstar, CD-skivor, kassettband, bomullspinnar, nylonstrumpor, skor, pappershanddukar och mindre textilier i form av näsdukar, tvättlappar. Böcker, kuvert, mindre delar och föremål i trä. Städsopor i form av dammsugarpåsar, cigarettfimpar och tuggummi. Porslin, keramik, glasföremål, speglar, lerkrukor, cykeldäck, säkringar och märkt PVC-plast. Mindre metallföremål, verktyg och stålull. Följande skall paketeras: Sot, aska, hundlatrin och kattsand. Vassa föremål skall alltid paketeras säkert i omsorg om avfallsarbetarna. *Läs mer i avsnittet "Förklaring till Uppslagsdel A-Ö". Brännbart avfall som inte får plats i dina kärl räknas som grovavfall, läs mer i avsnitt "Grovavfall".*

Kuvert och post-itlappar läggs här

OBS! Alla sorters kuvert, samt post-itlappar läggs i facket för brännbart avfall, även de utan fönster.

Detta händer med det brännbara avfallet

Det brännbara avfallet ger fjärrvärme och elenergi. Sverige är det land i Europa som utvinner mest energi per ton ur avfallet, cirka 3 MWh per ton.

Lägg inte farligt avfall i soporna

Som farligt avfall räknas exempelvis rester av hårfärgningsmedel, färgrester, småelektronik och glödlampor. Observera att det inte är möjligt för vanliga förbränningsanläggningar att helt rena alla sorters föroreningar som farligt avfall innehåller. Farliga tungmetaller som bly och kvicksilver riskerar att spridas i vår närmiljö.



Farligt avfall

I detta avsnitt berättar vi hur du sorterar och var du lämnar farligt avfall, se även avsnitt "Uppslagsdel A-Ö".

Dina sopor innehåller farliga ämnen

Det viktigaste att sortera ut är det farliga avfallet, det vill säga sådant som är giftigt, cancerframkallande, frätande, fosterskadande, miljöfarligt, smittförande eller brandfarligt. I ett vanligt hushåll kan det handla om exempelvis färger, lösningsmedel, läkemedel, batterier, elektriska produkter och växtskyddsmedel.

Om farligt avfall slängs i soppåsen finns det risk för att de farliga ämnena sprids i naturen. Det är inte möjligt för vanliga förbränningsanläggningar att helt rena alla sorters föroreningar. Farliga tungmetaller som bly och kvicksilver riskerar att spridas om batterier läggs i soppåsen.

Här kan du lämna ditt farliga avfall

Läkemedel och kanyler

Överblivna läkemedel och använda kanyler ska lämnas till ett apotek (fråga efter behållare till kanyler). Febertermometer lämnas till en bemannad återvinningscentral (ÅVC) eller till en miljöstation, se *kontaktsida längst bak i guiden*.

Elektriska och elektroniska produkter

som tv, radio, mobiltelefoner, datorer, hushållsmaskiner, kyl, frys, glödlampor lämnas till ÅVC, smålampor kan även läggas i behållare till ditt FNI-kärl. Lysrör, lampor och småelektronik kan lämnas till samlare i ICA Åkanten och ICA Noltorp.

Batterier

Småbatterier och bilbatterier lämnas till en ÅVC eller till en miljöstation. Småbatterier kan även lämnas i en batteriholk som finns bland annat på förpackningsinsamlingens återvinningsstationer (ÅVS), i behållare till ditt FNI-kärl, till samlare i ICA Åkanten och ICA Noltorp.

Kemikalier m.m.

Olja, färg, lösningsmedel, bilbatterier lämnas till ÅVC eller till en miljöstation, se *kontaktsida*. Märk och paketera kemikalerna väl.

Insamling farligt avfall

I norra och södra kommundelen körs insamlingsrundor för farligt avfall, se turlista på alingsas.se/farligtavfall

Detta händer med det farliga avfallet

Farligt avfall samlas in separat och skickas för specialbehandling. Det finns flera behandlingsmetoder, bland annat förbränning med energiutvinning (till godkända anläggningar med extremt höga krav på rökgasrening). Elektriska och elektroniska apparater skickas för behandling till certifierade elektronikåtervinnare. Elektronik, kretskort etc plockas ut och återvinns. Metallen blir till ny råvara, plasten återvinns genom energiutvinning och farliga ämnen tas om hand som farligt avfall. Kyl- och frysskåp kan också återvinnas till stora delar. Kylsystemen töms på freon, ur isoleringen utvinns CFC och kompressoroljan töms.

Visste du att?

Som bra miljöval kan du använda uppladdningsbara batterier (helst s.k. NiMH-batterier) eller batterier märkta med 0% kvicksilver och kadmium.

I vissa fall kan man ersätta kemiskt lösningsmedel med vanligt vatten, som är det naturligaste lösningsmedlet. Matolja löser oljefärger. Fett löser fett!

Penslar behöver inte rengöras varje gång de använts. Förvarar du dem i vatten torkar de inte även om färgen får sitta kvar. Det gäller även för oljebaserade färger. En gammal beprövad metod.

Trädgårdsavfall

Som trädgårdsavfall räknas exempelvis löv, gräsklipp, fallfrukt, mossa, ris och grenar.

Lägg inte trädgårdsavfall i soporna

Matavfallet rötas och blir fordonsgas så det är inte tillåtet att lägga trädgårdsavfall i form av grenar, löv, mossa, blommjord, krukväxter och aska i ditt bruna kärl för matavfall eller i facket för matavfall i ditt flerfackskärl då det stör rötningsprocessen.

Så här gör du med ditt trädgårdsavfall

Blommjord och krukväxter m.m. kan med fördel komposteras i den egna trädgården eller lämnas till en bemannad återvinningscentral. Du som bor i lägenhet kan lägga blommjord och krukväxter i ditt gröna kärl för brännbart. Tekniska förvaltningen erbjuder hämtning av trädgårdsavfall. Trädgårdsavfallet kan även lämnas kostnadsfritt till någon av kommunens bemannade återvinningscentraler. *Se kontaktsida längst bak i guiden.*

Detta händer med trädgårdsavfallet

Trädgårdsavfallet komposteras på Bälinge avfallsanläggning och blir kompost som kan användas som jordförbättringsmedel.



Grovavfall

Som grovavfall räknas avfall inom hushållet som inte får plats i sopkärnen. Några exempel på grovavfall är: mattor, möbler, cyklar, kläder, textilier, större leksaker, däck, träavfall, gips etc. Grovavfallet lämnas till en bemannad återvinningscentral (ÅVC).



Detta händer med grovavfallet

Här ser du hur några exempel på avfallslag och på hur de återvinns:

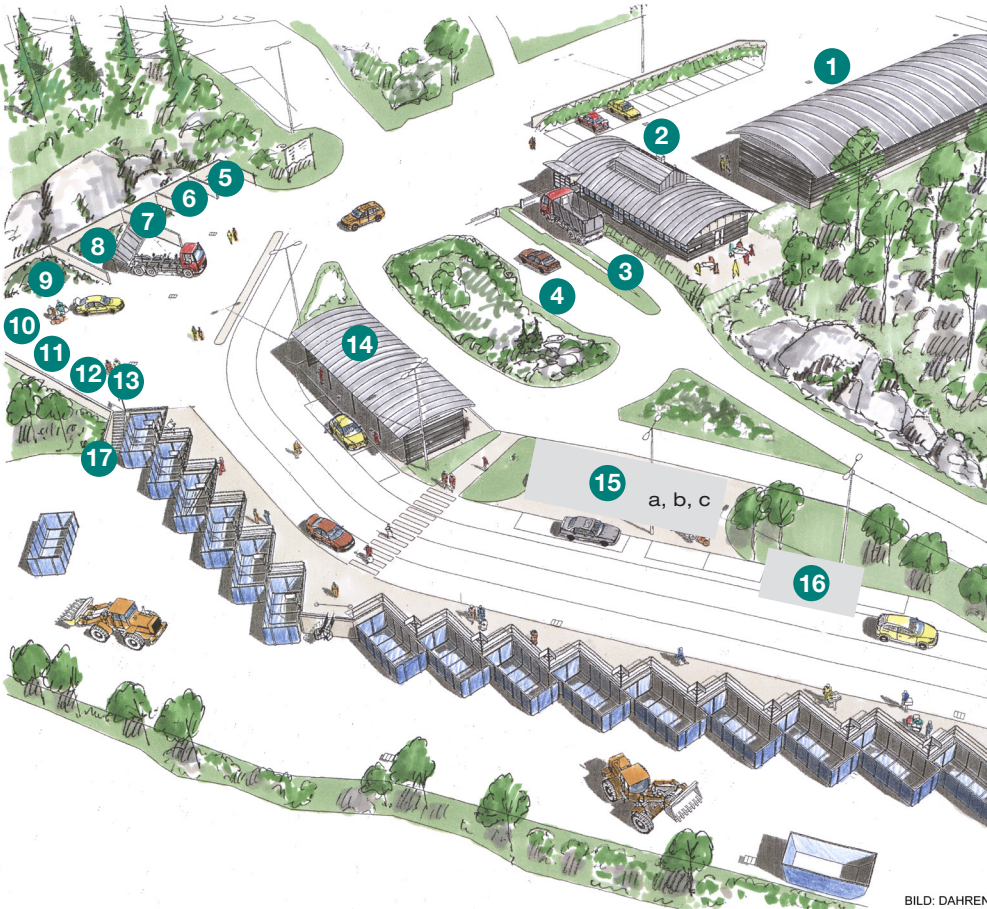
- Rent träavfall *Biobränsle till fjärrvärme och liknande.*
- Behandlat träavfall *Energiutvinning, höga krav rökgasrening.*
- Tryckimpregnerat träavfall *Till SAKAB och liknande godkända anläggningar med **extremt** höga krav på rökgasrening.*
- Tegel och betong *Återanvänds som fyllnadsmassor*
- Järn och metall *Återvinns och blir nya produkter*
- Däck *Återvinns och blir nya produkter*
- Gips *Återvinns och blir nya produkter*

Se fler avfallslag och karta över ÅVC i nästa avsnitt och kontaktsida finns längst bak i häftet.

Bälinge återvinningscentral

Sollebrunns återvinningscentral har i huvudsak samma sorteringsmöjligheter

- 1 Garagebyggnad
- 2 Personalbyggnad
- 3 Infart och väg, yrkesfordon och lastbilar
- 4 Infart, personbilar



5 Kyl och frys
Tömda kylskåp och frysboxar. Klimatanläggningar.

6 Vitvaror
Spisar, ugnar, torkskåp, tvätt- och diskmaskiner.

7 Tegel och betong
Sten, grus, kakel, takpannor, klinker, porslin (inkl. VVS-porslin), asfalt.

8 Trädgårdsavfall
Jord, löv, gräsklipp, fallfrukt, mossor. Töm säckarna.

9 Ris och grenar

10 Planglas
Fönster med karm, dörr med glas. Ej blyinfattat glas (kontakta personal).

11 Däck utan fälg

12 Asbest
Asbest och eternit. ÖBS! Skall vara inplastat.

13 Däck på fälg

14 Miljöstation
Färligt avfall som batterier, färgrester, kemikalier, lysrör, lågenergilampor, glödlampor, el- och elektronikavfall samt liknande.

15 Återbruk
a) kläder, textil, skor
b) prylar, böcker, hem-el, små möbler
c) byggmaterial, dörrar, fönster m.m.

16 Återvinningsstation (ÅVS)
Förpackningar av papper, hård- och mjukplast, metall och glas.

17 Containerplatser
(Containerplatsernas inbördes ordning kan ändras)

Rent trä
Virke (obehandlat). Ej tryckimpregnerat eller behandlat trä.

Behandlat trä
Målade brädor, spånskivor.

Brännbart
Frigolit, madrasser, textilier, dynor och balplast.

Järn och metall
Skrot av järn och andra metaller. Exempelvis cyklar, stålmöbler, badkar, kastruller. Ej metallförpackningar.

Gips
Rent gips. Tapetserade gipsskivor accepteras. Ej regler eller annat byggmaterial.

Mineralull och speglar

Tidningar

Wellpapp
Töm och vik kartongerna.

Tryckimpregnerat trä
Tryckimpregnerat, slipers, trallvirke.

Stoppade möbler
Möbler med metallresår eller spiraler. Ej lösa dynor.

Plast
Rena plastprodukter, byggplast, hinkar, tvättkorgar, badkar, rör och trädgårdsmöbler. Ej förpackningar.

Se öppettider och kontaktuppgifter längst bak i guiden.

BILD: DAHREN ARKITEKTER AB

Tips!

Om du sorterar ditt avfall redan när du lastar så är det smidigare att sortera när du kommer till återvinningscentralen. Fråga personalen på återvinningscentralen om råd, om det är något du undrar.

Förklaring till uppslagsdel A-Ö

FNI	Fastighetsnära insamling
P	Producentansvar (förpackningar, tidningar m.m.)
M	Matavfall
B	Brännbart avfall
FA	Farligt avfall
G	Grovavfall och trädgårdsavfall

Fastighetsnära insamling **FNI**

Fastighetsnära insamling bygger på en enkel idé som alla vinner på. Du sorterar allt avfall, inklusive förpackningar, tidningar, batterier och ljuskällor i ett flerfackskärl. Fördelarna är många. Du sparar tid eftersom du inte behöver ta dig till en återvinningsstation (ÅVS). Du sparar plats inne när du inte behöver mellanlagra tomma förpackningar och tidningar. Undersökningar visar att vi återvinner mer avfall med fastighetsnära insamling. *Se avsnittet "Information om fastighetsnära insamling av tidningar och förpackningar" och kontaktsidan.*

Producentansvar **P**

Idag gäller producentansvar för läkemedel, bilar, däck, elektriska och elektroniska produkter, tidningar, wellpapp, kartong, metall, plast och glas. Respektive bransch har bildat materialbolag som samordnar ansvaret för insamling av de återvinningsbara materialen (inget kommunalt ansvar). Som konsument betalar du en liten avgift per produkt som skall finansiera insamlingen. Enligt lag ska vi konsumenter lämna våra uttjänta produkter till de insamlingssystem som producenterna ordnat.

Matavfall **M**

Hushållsavfallet som består av matavfall skall förpackas väl i den påse som du får av oss. Påsen lägger du i ditt bruna kärl för matavfall eller i facket för matavfall i ditt flerfackskärl (FNI).

Tips! Låt gärna avfallet rinna av innan du lägger det i påsen. Fyll påsen endast upp till 3/4-delar och förslut den noga innan den slängs. Har du en egen godkänd kompostanläggning så lägger du naturligtvis matavfallet där.

Läs mer i avsnittet "Matavfall".

Brännbart avfall **B**

Det som blir över när du sorterat ut matavfallet lägger du i ditt gröna kärl för brännbart avfall eller i facket för brännbart i ditt flerfackskärl (FNI). Vassa föremål förpackas extra noga.

OBS! Det är absolut förbjudet att lägga farligt avfall i soporna!
Läs mer i avsnittet "Brännbart avfall".

Farligt avfall till miljöstation **FA**

Till miljöstationerna skall du lämna allt farligt avfall som uppstår i hushållet. Det finns miljöstationer på en del bensinstationer och på återvinningscentralerna. *Se längst bak i häftet var du finner miljöstationer, batteriholkar, samlare, box för FNI-kärl och återvinningscentraler.*

Grovavfall och trädgårdsavfall till återvinningscentral **G**

Grovavfall och trädgårdsavfall lämnar du till någon av kommunens bemannade återvinningscentraler som finns på Bälinge och i Sollebrunn. *Se längst bak i häftet var du finner återvinningscentralerna och erbjudande om hämtning av trädgårdsavfall.*

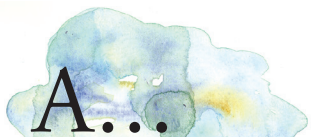
Återvinningsstation **ÅVS**

Förpacknings- och tidningsinsamlingens återvinningsstationer finner du vid livsmedelsaffärerna och i de flesta bostadsområden. *Se kontaktsida.*

Återvinningscentral **ÅVC**

Till kommunens bemannade återvinningscentraler på Bälinge och i Sollebrunn kan du lämna ditt grovavfall som exempelvis trädgårdsavfall, trä, metallskrot, elektronikavfall m.m. Där finns även miljöstationer och återvinningsstationer (ÅVS).
Se öppettider på kontaktsidan längst bak i häftet.

Byggåterbruk, museum, secondhand eller klädinsamling är fler exempel på ställen där du kan lämna dina använda saker.



...som i användarvänlig. Vi på avfallsavdelningen önskar att denna uppslagsdel ska vara just användarvänlig. Lycka till med sorteringen.

Aceton FA

Till återvinningscentral eller miljöstation som farligt avfall.

Akvariefiskar M, FNI

Spola inte ner döda akvariefiskar i avloppet. Lägga dem i stället i ditt bruna kärl för matavfall, eller i facket för matavfall i ditt flerfackskärl.

Alkaliska kemikalier FA

Exempelvis lut och ammoniak. Till återvinningscentral eller miljöstation som farligt avfall.

Allduk B, FNI

I ditt gröna kärl för brännbart avfall eller i facket för brännbart i ditt flerfackskärl.

Aluminium P, FNI

Pantburkar till affär och burkar utan pant till ÅVS/metall. Aluminiumformar-, folie och -oblat (ex på keso- och yoghurtburk) till ÅVS/metall, eller i facket för metallförpackningar i ditt flerfackskärl. Aluminiumskrot lämnas till återvinningscentral som metallskrot.

Ammoniak FA

Till återvinningscentral eller miljöstation som farligt avfall.

Anteckningsblock P, FNI

Till ÅVS /tidningar. Spiralen läggs i ditt gröna kärl för brännbart eller i facket för brännbart i ditt flerfackskärl. Kartongen till ÅVS/pappersförpackningar eller i facket för pappersförpackningar i ditt flerfackskärl.

Apelsinskal M, FNI

Matavfall. Brunt kärl eller i facket för matavfall i ditt flerfackskärl.

Armaturer P

Till secondhand, byggåterbruk eller till återvinningscentral som elektronikavfall. Lysrör innehåller kvicksilver och skall lämnas till miljöstation. Glöd-, lågenergi- och halogenlampor skall också lämnas till en miljöstation.

Arsenik FA

Till återvinningscentral eller miljöstation som farligt avfall.

Asbest G

Till Bältinge avfallsanläggning tfn. 61 70 80. Ring innan asbestavfallet transporteras dit. Tas endast emot om det är väl inplastat.

Asfalt G

Till Bältinge avfallsanläggning.

Asfaltspapp G

Till återvinningscentral som brännbart grovavfall.

Aska B, FNI

I ditt gröna kärl för brännbart eller i facket för brännbart i ditt flerfackskärl. **OBS!** Knyt ihop påsen ordentligt för avfallsarbetarnas skull! Tänk på brandrisken! Cigarettaska läggs i ditt gröna kärl för brännbart (innehåller tungmetaller). Släng inte i avloppet.

Avfettningsmedel FA

Till återvinningscentral eller miljöstation som farligt avfall.

Avgassystem P

Till återvinningscentral som metallskrot eller till bilskroten.



Badkar G

Till byggåterbruk, secondhand eller till återvinningscentral som järn och metall.

Bag-in-box, vinkartong P, FNI

Lådan till ÅVS/pappersförpackning eller i facket för pappersförpackningar i ditt flerfackskärl. Påsen med tapp till ÅVS/

plastförpackningar eller i facket för plastförpackningar i ditt flerfackskärl.

Bakform P, FNI

Pappersform till ÄVS/pappersförpackning eller i facket för pappersförpackningar i ditt flerfackskärl. Aluminiumform till ÄVS/metall, eller i facket för metallförpackningar i ditt flerfackskärl.

Bakplåtspapper B, FNI

I ditt gröna kärl för brännbart eller i facket för brännbart i ditt flerfackskärl.

Ballong B, FNI

I ditt gröna kärl för brännbart eller i facket för brännbart i ditt flerfackskärl.

Barnmatsburk P, FNI

Till ÄVS/glasförpackning eller i facket för glasförpackningar i ditt flerfackskärl.

Balsamterpentin FA

Till återvinningscentral eller miljöstation som farligt avfall.

Bananskal M, FNI

Matavfall. Brunt kärl eller i facket för matavfall i ditt flerfackskärl.

Bandspelare P

Till secondhand eller till återvinningscentral som elektronikavfall.

Barnvagn G

Till secondhand eller till återvinningscentral som metallskrot.

Barometrar med kvicksilver FA

Till återvinningscentral eller miljöstation som farligt avfall.

Batterier FA

Till miljöstation eller batteriholk. Större batterier till återvinningscentral. Vissa leksaker, tandborstar m.m. innehåller ibland batterier som inte går att ta ur. Lämna dessa till återvinningscentral som elektronikavfall.

Batteriladdare P

Till secondhand eller till återvinningscentral som elektronikavfall.

Bekämpningsmedel FA

T ex insektsgifter, ogräsmedel skall lämnas Till återvinningscentral eller miljöstation som farligt avfall.

Benrester M, FNI

Matavfall. Brunt kärl eller i facket för matavfall i ditt flerfackskärl. Ej slaktavfall!

Bensin FA

Till återvinningscentral eller miljöstation som farligt avfall.

Beslag G

Låd- och dörrbeslag m. m. till byggåterbruk eller till återvinningscentral.

Bestick B, FNI

Bestick i plast eller trä läggs i ditt gröna kärl för brännbart. Bestick i metall läggs i ditt gröna kärl för brännbart, i facket för brännbart avfall i ditt flerfackskärl eller till återvinningscentral som metallskrot.

Bets FA

Till återvinningscentral eller miljöstation som farligt avfall.

Betongvaror

Takpannor, plattor m.m. till byggåterbruk eller till återvinningscentral.

Bidé G

Till byggåterbruk eller till återvinningscentral i container för gips och isolering.

Bil P

Till auktoriserad bilskröt.

Bilbatteri

Till återvinningscentral eller inköpsställe.

Bildskärm P

Till återvinningscentral som elektronikavfall.

Bildäck P

Till inköpsställe eller återvinningscentral. Däck utan fälg kostnadsfritt. För däck på fälg tas en mindre demonteringsavgift. Fälgerna lämnas som metallskrot på centralen.

Bilvårdprodukter FA

Till återvinningscentral eller miljöstation som farligt avfall.

Bindor/trosskydd B, FNI

Lägger du i ditt gröna kärl för brännbart eller i facket för brännbart i ditt flerfackskärl. **OBS!** Spola ej ned i toaletten!

Bladlusmedel FA

Till återvinningscentral eller miljöstation som farligt avfall.

Blomjord/blomnor B, FNI

I ditt gröna kärl för brännbart eller i facket för brännbart i ditt flerfackskärl, till egen hemkompost eller till återvinningscentral. Avfallsavdelningen erbjuder hämtning. **OBS!** Inte i ditt bruna kärl för matavfall.

Blomkruka

Blomkrukor sorteras på återvinningscentral (ÅVC) utifrån materialslag. Ingår ej i producentansvar för förpackningar.

Blompapper P, FNI

Till ÅVS/pappersförpackning eller i facket för pappersförpackningar i ditt flerfackskärl.

Bly FA

Till återvinningscentral eller miljöstation som farligt avfall.

Blöjor B, FNI

I ditt gröna kärl för brännbart eller i facket för brännbart i ditt flerfackskärl.

Bomull B, FNI

I ditt gröna kärl för brännbart eller i facket för brännbart i ditt flerfackskärl. **OBS!** Bomullstussar med aceton eller annat lösningsmedel får inte spolans ned i toaletten.

Bordsmargarinförpackning P, FNI

Till ÅVS/pappersförpackning eller plastförpackning eller i facket för plastförpackningar i ditt flerfackskärl.

Brandsläckare

Till återvinningscentral.

Brandvarnare P

Till återvinningscentral som elektronikavfall.

Broschyrer P, FNI

Till ÅVS/tidningar eller i facket för tidningar i ditt flerfackskärl.

Bräddor

Till återbruk eller till återvinningscentral som träavfall. Tryckimpregnerat virke lämnas i särskild container. Små träbitar kan läggas i hemkomposten (ej tryckimpregnerat virke).

Brödrestor M, FNI

Matavfall. Brunt kärl eller i facket för matavfall i ditt flerfackskärl.

Brödpåseclips P, FNI

Förslutare (plast) till ÅVS/plastförpackningar eller i facket för plastförpackningar i ditt flerfackskärl.

Brödpåsförslutare P, FNI

Plast med metalltrådar i till ÅVS/metall, eller i facket för metallförpackningar i ditt flerfackskärl.

Bubbelplast P, FNI

Till ÅVS/plastförpackningar eller i facket för plastförpackningar i ditt flerfackskärl.

Bult

Till återbruk eller till återvinningscentral som metallskrot.

Burkar P, FNI

Till ÅVS/glas, metall- eller plastförpackning. Lock som plastförpackning eller metall, eller i facket för metall- eller plastförpackning

Byggavfall

Till återbruk eller till återvinningscentral.

Byggplast G

Till återvinningscentral som brännbart grovavfall.

Bärkasse P, FNI

Papperskassar till ÅVS/pappersförpackning eller i facket för pappersförpackningar i ditt flerfackskärl. Plastkassar av mjukplast till ÅVS/plastförpackningar eller i facket för plastförpackningar i ditt flerfackskärl.

Böcker

Inbundna böcker med hård pärm till secondhand, antikvariat, i ditt gröna kärl för brännbart, i facket för brännbart i ditt flerfackskärl eller till återvinningscentral som brännbart grovavfall. Pocketböcker till secondhand, antikvariat eller till återvinningscentral eller till ÅVS/tidningar eller i facket för tidningar i ditt flerfackskärl.



CD-skivor/DVD/Diskett B, FNI

I ditt gröna kärl för brännbart eller i facket för brännbart i ditt flerfackskärl. OBS! Gäller även CD-fodral!

Cellofan P, FNI

Till ÅVS/plastförpackning eller i facket för plastförpackningar i ditt flerfackskärl. Smutsig cellofan i ditt gröna kärl för brännbart eller i facket för brännbart i ditt flerfackskärl.

Cellplast/Frigolit P, FNI

Till ÅVS/plastförpackningar eller i facket för plastförpackningar i ditt flerfackskärl. Större mängder till återvinningscentral.

Cement G

Till återvinningscentral som tegel och betong.

Chipspåsar P, FNI

Till ÅVS/pappers- eller plastförpackning eller i facket för pappers- eller plastförpackning i ditt flerfackskärl. Se ”Mjukplast”.

Chipsrör (Pringles) P, FNI

Röret till ÅVS/pappersförpackning eller i facket för pappersförpackning i ditt flerfackskärl. Locket till ÅVS/plastförp. eller i facket för plastförpackning i ditt flerfackskärl.

Chokladask P, FNI

Asken till ÅVS/pappers- eller plastförp. eller i facket för pappers- eller plastförpackning i ditt flerfackskärl. Plastformen till ÅVS/plastförp. eller i facket för plastförpackning i ditt flerfackskärl. Smutsig mjukplast i ditt gröna kärl för brännbart. Se ”Mjukplast”.

Cigarettask eller limpa P, FNI

Till ÅVS/pappersförpackning eller i facket för pappersförpackning i ditt flerfackskärl.

Cigarettfimpar B, FNI

Läggs i ditt gröna kärl för brännbart eller i facket för brännbart i ditt flerfackskärl. Får aldrig spolans ned i toaletten eftersom de innehåller tungmetaller som förorenar avloppsslammet och vattendragen.

Cornflakespaket P, FNI

Till ÅVS/pappersförpackning eller i ditt fack för pappersförpackningar i ditt flerfackskärl.

Cykel G

Till secondhand eller till återvinningscentral som metallskrot.

Cykeldäck G

Till återvinningscentral som brännbart grovavfall.

Crème fraicheburk P, FNI

Till ÅVS/plastförp. eller i facket för plastförpackning i ditt flerfackskärl.



Dagstidningar P, FNI

Till ÅVS/tidningar eller i facket för tidningar i ditt flerfackskärl.

Dambindor/trosskydd B, FNI

I ditt gröna kärl för brännbart eller i facket för brännbart i ditt flerfackskärl. **OBS!** Spola ej ned i toaletten!

Dammsugare P

Till secondhand eller till återvinningscentral som elektronikavfall. Lägg slangen i brännbart grovavfall och metallröret i metallskrot. Batteri till dammsugare lämnas till miljöstation eller i batteriholk.

Dammsugarpåse B, FNI

Full dammsugarpåse läggs i ditt gröna kärl för brännbart eller i facket för brännbart i ditt flerfackskärl.

Dator P

Till återvinningscentral som elektronikavfall.

Deodorant, roll-on P, FNI

Glas till ÅVS/glas eller i facket för färgat eller ofärgat. i ditt flerfackskärl. Deostick, plast till ÅVS/plastförp. eller i facket för plastförpackning i ditt flerfackskärl.

Diesel FA

Till återvinningscentral eller miljöstation som farligt avfall.

Direktreklam P, FNI

Till ÅVS/tidningar eller i facket för tidningar i ditt flerfackskärl.

Diskborste B, FNI

I ditt gröna kärl för brännbart eller i facket för brännbart i ditt flerfackskärl.

Diskbänk G

Till återbruk, secondhand eller återvinningscentral som metallskrot.

Diskmedelsflaska P, FNI

Till ÅVS/plastförp. eller i facket för plastförpackning i ditt flerfackskärl.

Diskmaskin P

Till återbruk eller till återvinningscentral som vitvaror.

Diskmedel

Behöver inte lämnas som farligt avfall utan kan läggas i ditt

gröna kärl för brännbart eller i facket för brännbart i ditt flerfackskärl.

Disktrasa B, FNI

I ditt gröna kärl för brännbart eller i facket för brännbart i ditt flerfackskärl.

Djurmatportionsförpackning P, FNI

Påse till ÅVS/plastförp. eller i facket för plastförpackning i ditt flerfackskärl.

Dricksglas

Dricksglas av glas läggs i ditt gröna kärl för brännbart eller i facket för brännbart i ditt flerfackskärl, väl inpackat. Engångsmuggar i plast- eller papper till ÅVS/plast- eller pappersförpackningar eller i facket för plast- eller pappersförpackningar i ditt flerfackskärl.

Dryckeskartong P, FNI

Kartong från ex. Festis eller Mer till ÅVS/pappersförp. eller i facket för pappersförpackning i ditt flerfackskärl.

Dräneringsslang G

Till byggåterbruk eller till återvinningscentral som brännbart grovavfall.

Dunk P, FNI

Till ÅVS/plastförpackning eller i facket för plastförpackningar i ditt flerfackskärl. Större dunkar till återvinningscentral.

DVD-spelare P

Till återvinningscentral som elektronikavfall.

Däck P

Till inköpsställe eller till återvinningscentral. Fälgarna lämnas som metallskrot på centralen.

Döda djur

Mindre sällskapsdjur får grävas ned på egen mark om det sker utan olägenhet för hälsa och miljö. Kontakta veterinären för omhändertagande av större döda djur. Slaktavfall från vilda djur vid jakt, där ingen misstanke om smitta finns, ska i första hand lämnas (inälvor och liknande) respektive grävas ner (ben, huvud) ute i skogen. Mindre mängder slaktav-

fall (ej större ben eller liknande) läggs i ditt gröna kärl för brännbart eller i facket för brännbart i ditt flerfackskärl. Vid misstanke om att ett vilt djur bär på smittsam sjukdom bör statens veterinärmedicinska anstalt kontaktas.



Elektriska apparater P

Till secondhand eller till återvinningscentral som elektronikavfall.

Element G

Till återbruk eller till återvinningscentral som metallskrot. Eventuell olja i element skall först tömmas ur och lämnas till miljöstation.

Elsladdar/kablar P

Till återvinningscentral som elektronikavfall.

Eltandborste P

Till återvinningscentral som elektronikavfall.

Elverktyg

Secondhand, återbruk eller till återvinningscentral som elektronikavfall.

Emballage P, FNI

Brunt omslagspapper och tjockare emballage såsom wellpapp och liknande lämnas på ÅVS eller till återvinningscentral som pappersförpackning. Mjukplastemballage och frigolit till ÅVS/ plastförpackning eller i facket för plastförpackningar i ditt flerfackskärl.

Engångsbestick av plast el. trä B, FNI

I ditt gröna kärl för brännbart eller i facket för brännbart i ditt flerfackskärl. Ingår inte i producentansvaret!

Engångsgrill

Engångsgrill med aluminium med lock ingår inte i FTI:s insamling. I ditt gröna kärl för brännbart eller i facket för

brännbart i ditt flerfackskärl eller till återvinningscentral som brännbart grovavfall.

Engångsmuggar/tallrikar av plast P, FNI

ÅVS/plastförpackning eller i facket för plastförpackning i ditt flerfackskärl.

Engångsmuggar/tallrikar av papper P, FNI

ÅVS/pappers- eller plastförpackning eller i facket för pappers- eller plastförpackning i ditt flerfackskärl.

Engångsserviser P, FNI

Engångsserviser i plast eller papper är visserligen ingen förpackning men ingår som enda undantag i Producentansvarets Förpackningsinsamling. De ska sorteras som plast- eller pappersförpackningar på ÅVS eller i facket för plast- eller pappersförpackningar i ditt flerfackskärl.

Epoxylim FA

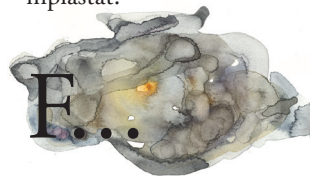
Till återvinningscentral eller miljöstation som farligt avfall.

Etanol FA

Till återvinningscentral eller miljöstation som farligt avfall.

Eternit FA

Till Bältinge avfallsanläggning tfn. 61 70 80. Ring innan asbestavfallet transporteras dit. Tas endast emot om det är väl inplastat.



Febertermometer FA

Termometer med kvicksilver i lämnas till miljöstation. Digitala termometrar lämnas till återvinningscentral som elektronikavfall.

Fernissa FA

Till återvinningscentral eller miljöstation som farligt avfall.

Ficklampa P

Ficklampor lämnas till återvinningscentral som elektronikavfall. Ta ur batterierna och lämna till miljöstation eller batteriholk.

Film

Fotofilm, negativ, smalfilm och videofilmer lägger du i ditt gröna kärl för brännbart eller i facket för brännbart i ditt flerfackskärl. Plastfilm av olika typer som du använder i samband med livsmedel lämnas till ÅVS/plastförpackningar eller i facket för plastförpackning i ditt flerfackskärl. Gamla fotografier, filmer och plåtar kan även komma till glädje på stadens museum.

Filt G

Till klädinsamling, secondhand eller till återvinningscentral.

Filter M, FNI

Kaffefilter är visserligen inget matavfall men du kan slänga det tillsammans med kaffesumpen i ditt bruna kärl för matavfall eller i facket för matavfall i ditt flerfackskärl. Filter med skadliga ämnen lämnar du till miljöstation.

Fimp B, FNI

I ditt gröna kärl för brännbart eller i facket för brännbart i ditt flerfackskärl. Spola aldrig ned cigarettfimpar i toaletten, innehåller tungmetaller.

Fiskavfall M, FNI

Matavfall, brunt kärl eller i facket för matavfall i ditt flerfackskärl.

Flaska P, FNI

Glasflaskor till ÅVS/glasförpackning eller i facket för glasförpackningar i ditt flerfackskärl. Ofärgat respektive färgat var för sig. Plastflaskor till ÅVS/plastförp. eller i facket för plastförpackning i ditt flerfackskärl. Pantflaskor till pant.

Flugmedel FA

Till återvinningscentral eller miljöstation som farligt avfall.

Flyttkartong G

Flyttlåda i wellpapp ingår inte i FTI:s insamling (konstigt nog). Skänk till secondhand eller lämna till ÅVC som brännbart.

Fläckborttagare FA

Till återvinningscentral eller miljöstation som farligt avfall.

Folie P, FNI

Aluminiumfolie till ÅVS/metall, eller i facket för metallförpackningar i ditt flerfackskärl. Plastfolie till ÅVS/plastförp. eller i facket för plastförpackning i ditt flerfackskärl.

Fotogen FA

Till återvinningscentral eller miljöstation som farligt avfall.

Fotografier

I ditt gröna kärl för brännbart eller i facket för brännbart i ditt flerfackskärl. Eller varför inte skänka gamla fotografier till stadens museum.

Fotokemikalier FA

Till återvinningscentral eller miljöstation som farligt avfall.

Freon FA

Mycket skadligt ämne. Det kan finnas i din gamla kyl eller frys. Därför måste kylskåpet lämnas till en återvinningscentral så att freonerna kan tas till vara utan risk för miljön. Annars kan freonerna läcka ut och förstöra det livsviktiga ozonskiktet runt jorden.

Frigolit/cellplast P, FNI

Frigolittråg ex från kött till ÅVS/plastförpackningar eller i facket för plastförpackningar i ditt flerfackskärl. Större mängder till återvinningscentral.

Friteringsolja M, FNI

Matavfall, brunt kärl eller i facket för matavfall i ditt flerfackskärl. Endast så små mängder som det blir när man torkar upp med hushållspapper. Större mängder hälls i dunk eller liknande och lämnas till en återvinningscentral. Häll inte ut i avloppet!

Fruktskal M, FNI

Matavfall, brunt kärl eller i facket för matavfall i ditt flerfackskärl.

Frysförpackningar, -påse P, FNI

ÅVS/ pappersförp., metallförp. eller plastförp. eller i facket för plastförpackningar i ditt flerfackskärl.

Frysmöbel P

Till återvinningscentral som kyl och frys.

Fälg **G**

Fälg till återvinningscentral som metallskrot.

Färgburkar **P**

Urskrapad och torr metallburk lämnar du till ÅVS/metallförp. eller i facket för metallförpackningar i ditt flerfackskärl.

Urskrapad och torr plastburk till ÅVS/plastförpackningar eller i facket för plastförpackningar i ditt flerfackskärl. Stora urskrapade och torra färgburkar lämnar du till återvinningscentral. OBS! Färgburkar som inte är rena från färg lämnas till miljöstation.

Färgpatron till skrivare el. kopiator **FA**

Retursystem tillbaka till tillverkaren eller till återvinningscentral eller miljöstation som farligt avfall.

Färgrester **FA**

Till återvinningscentral eller miljöstation som farligt avfall.

Färgskrivare **P**

Till återvinningscentral som elektronikavfall.

Fönsterglas med eller utan karm

Fönsterglas med eller utan karm hanteras som planglas. OBS! Lämnas ej fönsterglas till Förpackningsinsamlingens återvinningsstationer (ÅVS).

Fönsterkuvert **B, FNI**

I ditt gröna kärl för brännbart eller i facket för brännbart i ditt flerfackskärl. Gäller även kuvert utan fönster. Papper med klister kan inte återvinnas utan att det blir störningar i pappersproduktion eller produktion av tryck.

Förtunningsmedel **FA**

Till återvinningscentral eller miljöstation som farligt avfall.



Gasolflaska

I retur i handeln eller till återvinningscentral.

Gift **FA**

Allt som du misstänker är farligt för miljön, människor eller djur skall du lämna till en miljöstation. **Inpackat och märkt!**

Gips **G**

Till återvinningscentral som gips.

Gladpack **P, FNI**

Till ÅVS/plastförp. eller i facket för plastförpackningar i ditt flerfackskärl

Glas (som inte är en förpackning)

I ditt gröna kärl för brännbart eller i facket för brännbart i ditt flerfackskärl eller till återvinningscentral som brännbart grovavfall. **OBS!** Inte till glasinsamling eftersom det inte är en förpackning!

Glasburk (förpackning) **P, FNI**

Till ÅVS/glas eller i facket för färgat eller ofärgat. i ditt flerfackskärl. Lock av metall till ÅVS/metall eller i facket för metallförp. i ditt flerfackskärl. Lock av plast till ÅVS/plastförp. eller i facket för plastförp. i ditt flerfackskärl

Glasflaska **P, FNI**

Flaska med pant lämnas åter till butik. Flaska utan pant till ÅVS/glas eller i facket för färgat eller ofärgat glas i ditt flerfackskärl.

Glasull **G**

Till återvinningscentral som mineralull och speglar.

Glykol **FA**

Till återvinningscentral eller miljöstation som farligt avfall.

Glödlampa **P**

Till återvinningscentral som elektronikavfall. Även lysrör och lågenergilampor skall lämnas till återvinningscentral som elektronikavfall.

Godispapper **P, FNI**

Till ÅVS/pappersförp. eller plastförp. eller i facket för pappersförp. eller plastförp. i ditt flerfackskärl

Golvrengöringsmedel

Till återvinningscentral eller miljöstation som farligt avfall.

Grammofon P

Till secondhand eller till återvinningscentral som elektronikavfall.

Gran G

Till återvinningscentral som ris.

Gravljus B, FNI

I ditt gröna kärl för brännbart eller i facket för brännbart i ditt flerfackskärl.

Grenar och kvistar G

Till återvinningscentral som ris.

Grill, engångs av aluminium m lock

I ditt gröna kärl för brännbart eller i facket för brännbart i ditt flerfackskärl eller till återvinningscentral som brännbart grovavfall.

Gräsklipp

Till ÅVC som trädgårdsavfall eller till din egen hemkompost. Avfallsavdelningen erbjuder hämtning av trädgårdsavfall som en separat tjänst. Kontakta driftledningen, se kontaktuppgifter längst bak i häftet. OBS! Inte i ditt kärl för matavfall.

Gräsklippare P

Till återvinningscentral som elektronikavfall. Bensin och olja ska tömmas ur och lämnas till en miljöstation.

Grytor

Till secondhand eller till återvinningscentral som metallskrot.

Gummisaker som t ex gummistövlar G, FNI

I ditt gröna kärl för brännbart eller i facket för brännbart i ditt flerfackskärl eller till återvinningscentral som brännbart grovavfall.

Gödningsmedel FA

Till återvinningscentral eller miljöstation som farligt avfall.



Halm

Till egen hemkompost eller större mängder till återvinningscentralens plats för trädgårdsavfall. **OBS!** Inte tillåtet att lägga i ditt bruna kärl för matavfall eller i facket för matavfall i ditt flerfackskärl.

Halogenlampa FA

Till återvinningscentral som elektronikavfall.

Handdukar, textil G, FNI

I ditt gröna kärl för brännbart eller i facket för brännbart i ditt flerfackskärl eller till återvinningscentral som brännbart grovavfall.

Hundbajs

I ditt gröna kärl för brännbart eller i facket för brännbart i ditt flerfackskärl eller till återvinningscentral som brännbart grovavfall. Tänk på att plocka upp hundbajset även på vintern. Det finns papperskorgar avsedda för hundbajs på ett stort antal platser i kommunen.

Hink, plast (för livsmedel etc) P, FNI

Till ÅVS/plastförpackning eller i facket för plastförp. i ditt flerfackskärl. Större skurhinkar etc. till återvinningscentral som hårdplast.

Hårdplast P, FNI

Till ÅVS/plastförpackning eller i facket för plastförp. i ditt flerfackskärl. Både mjuk och hårdplast kan numera blandas och sorteras som plastförpackning. Ny teknik på området möjliggör det.

Hårfärgningsmedel FA

Till återvinningscentral eller till miljöstation.

Hårmousseflaska P, FNI

Till ÅVS/metallförp. eller i facket för metallförpackningar i ditt flerfackskärl.

Hårsprayflaska P, FNI

Pys-tom metall sprayflaska till ÅVS/metallförp. eller i facket för metallförpackningar i ditt flerfackskärl. Tom plasticsprayflaska till ÅVS/plastförpackningar eller i facket för plastförpackningar i ditt flerfackskärl.



...som i information. Hur mycket vi än anstränger oss så kan vi inte svara på alla avfallsfrågor i denna guide. Vi på avfallsavdelningen står gärna till tjänst om du har ytterligare frågor kring avfallshantering. Se kontaktsida längst bak i häftet.

Impregneringsmedel FA

Till återvinningscentral eller miljöstation som farligt avfall.

Impregnerat trä FA

Till återvinningscentral som tryckt trä vid större mängder tas avgift. Elda ej hemma, det ger skadliga utsläpp!

Injektionsspruta

Begagnade sprutor till apoteket. Apoteket tillhandahåller behållare att lägga akasserade kanyler i. Fylld kanylbehållare skall alltid lämnas till apotek. **OBS!** Apoteket tar ej emot kanyler i annat emballage.

Insektsmedel FA

Till återvinningscentral eller miljöstation som farligt avfall.

Insulin P

Alla överblivna mediciner lämnas på apoteket för omhändertagande. Spola inte ner i toaletten.

Ipod/Mp3 spelare P

Till återvinningscentral som elektronikavfall.

Isoleringsmaterial G

Till återvinningscentral som mineralull och speglar.



Jod FA

Till återvinningscentral eller miljöstation som farligt avfall.

Jord och lera

Till återvinningscentral, anvisad plats för jord, lera, löv, mossa och gräs.

Juicekartong P, FNI

Till ÅVS/pappersförp. eller i facket för pappersförp. i ditt flerfackskärl. Juiceförpackning med plastkork låt plastdelen i kartongen sitta kvar, korken är plastförpackning

Julgran G

Till återvinningscentral som ris och grenar.

Julklappspapper P, FNI

Till ÅVS/pappersförp. eller i facket för pappersförp. i ditt flerfackskärl



Kadaver/döda djur

Mindre sällskapsdjur får grävas ned på egen mark om det sker utan olägenhet för hälsa och miljö. Kontakta veterinären för omhändertagande av större döda djur. Slaktavfall från vilda djur vid jakt, där ingen misstanke om smitta finns, ska i första hand lämnas (inälvor och liknande) respektive grävas ner (ben, huvud) ute i skogen. Mindre mängder slaktavfall (ej större ben eller liknande) läggs i ditt gröna kärl för brännbart eller i facket för brännbart i ditt flerfackskärl. Vid misstanke om att ett vilt djur bär på smittsam sjukdom bör statens veterinärmedicinska anstalt kontaktas.

Kaffe/kaffesump M, FNI

Matavfall, brunt kärl eller i facket för matavfall i ditt flerfackskärl.

Kaffefilter M, FNI

Är visserligen inte matavfall men det går bra att slängas i hop med kaffesump i ditt bruna kärl för matavfall eller i facket för matavfall i ditt flerfackskärl .

Kaffekopp B, FNI

I ditt gröna kärl för brännbart eller i facket för brännbart i ditt flerfackskärl. Eller till återvinningscentral som tegel och betong.

Kaffepaket P, FNI

ÅVS/pappersförp. eller plastförp. eller i facket för pappersförp. eller plastförp. i ditt flerfackskärl.

Kaffesked i metall eller plast B, FNI

I ditt gröna kärl för brännbart eller i facket för brännbart i ditt flerfackskärl.

Kakel G

Till återbruk eller till Bälinge avfallsanläggning som tegel och betong.

Kalk G

Till Bälinge avfallsanläggning.

Kalklösare FA

Till återvinningscentral eller miljöstation som farligt avfall.

Kalkylator P

Till secondhand eller till återvinningscentral som elektronikavfall.

Kamera P

Ta ur batterierna och lämna dem till en miljöstation eller batteriholk. Kameran lämnar du till en secondhand eller till återvinningscentral som elektronikavfall.

Kamfer FA

Till återvinningscentral eller miljöstation som farligt avfall.

Kanyler/sprutor

Apoteket tillhandahåller behållare att lägga kasserade kanyler i. Fylld kanylbehållare skall alltid lämnas till apotek. **OBS!** Apoteket tar ej emot kanyler i annat emballage.

Kapsyler P, FNI

Kapsyler av metall till ÅVS/metall eller i facket för metall i ditt flerfackskärl . Kapsyler eller korkar av plast till ÅVS / plastförp. eller i facket för plastförp. i ditt flerfackskärl. Vanlig kork läggs i ditt gröna kärl för brännbart eller i facket för brännbart i ditt flerfackskärl.

Visste du att? Om varje invånare lämnar in alla sina kapsyler till återvinning under ett år, räcker stålet till 2 200 nya personbilar!

Karamellfärg

Kan du hälla ut i avloppet. Glasflaskan lämnar du på ÅVS/ glas eller i facket för färgat eller ofärgat glas i ditt flerfackskärl .

Karbid FA

Till återvinningscentral eller miljöstation som farligt avfall. Packa in väl för att det ska hålla sig torrt.

Karbonpapper B, FNI

I ditt gröna kärl för brännbart eller i facket för brännbart i ditt flerfackskärl.

Kartong P, FNI

Till ÅVS/pappersförp. eller i facket för pappersförp. i ditt flerfackskärl. Kartongförpackning, wellpapp i stora mängder lämnas till ÅVC. Flyttlåda i wellpapp ingår inte i FTI:s insamling. Skänk till secondhand eller lämna till ÅVC som wellpapp.

Kartongförpackning P, FNI

Mjöl-, pasta-, juice-, äggförpackningar i kartong lämnas till ÅVS/pappersförp. eller i facket för pappersförp. i ditt flerfackskärl.

Kasse

Kasse i tyg lägger du i ditt gröna kärl för brännbart eller i facket för brännbart i ditt flerfackskärl. Papperskasse till ÅVS/pappersförp. eller i facket för pappersförp. i ditt flerfackskärl och plastkasse till ÅVS/plast förp. eller i facket för plastförp. i ditt flerfackskärl.

Kassett- och videoband B, FNI

Läggs i ditt gröna kärl för brännbart eller i facket för brännbart i ditt flerfackskärl.

Kassettbandspelare P

Till secondhand eller till återvinningscentral som elektronikavfall.

Katalog av papper P, FNI

Ex. telefon-, postorder-, resekataloger till ÅVS/tidningar eller i facket för tidningar i ditt flerfackskärl.

Kateterpåse som är tömd B

I ditt gröna kärl för brännbart eller i facket för brännbart i ditt flerfackskärl.

Kattsand G, FNI

Kattsand av grus eller stenliknande material skall läggas i ditt kärl gröna kärl för brännbart eller i facket för brännbart i ditt flerfackskärl eller lämnas till återvinningscentral som brännbart. **OBS!** Får absolut inte spolats ned i toaletten, då det blir som cementklumpar och kan orsaka stopp i ledningsnätet.

Kaustiksoda FA

Till återvinningscentral eller miljöstation som farligt avfall.

Kaviartub P, FNI

Till ÅVS/metall eller i facket för metall i ditt flerfackskärl. Låt korken sitta kvar!

Kemikalier FA

Till återvinningscentral eller miljöstation som farligt avfall.

Ketchupflaska P, FNI

Ketchupflaska av plast till ÅVS/plastförp. eller i facket för plastförp. i ditt flerfackskärl. Ketchupflaska av glas till ÅVS/glas eller i facket för färgat eller ofärgat glas i ditt flerfackskärl.

Kitt G

Till återvinningscentral som brännbart grovavfall.

Klinker G

Till återbruk eller till Bältinge avfallsanläggning som tegel och betong.

Klister FA

Starkt luktande limmer lämnas till miljöstation. Ofarliga barnklister läggs i ditt gröna kärl för brännbart eller i facket för brännbart i ditt flerfackskärl.

Klocka

Batteridrivet armbandsur, väggur och väckarklocka skall lämnas till en återvinningscentral som elektronikavfall. Ta först ur batterierna och lämna dem till en miljöstation eller batteriholk. Mekaniska urverk läggs i ditt gröna kärl för brännbart eller i facket för brännbart i ditt flerfackskärl.

Klorin FA

Till återvinningscentral eller miljöstation som farligt avfall.

Kläder

Till klädinsamling som finns vid återvinningscentral, secondhandbutik eller vissa klädbutiker och återvinningsstationer. Slitna och trasiga kläder kan läggas i ditt gröna kärl för brännbart eller i facket för brännbart i ditt flerfackskärl eller till återvinningscentral som brännbart.

Kollegieblock P, FNI

Till ÅVS/tidningar eller i facket för tidningar i ditt flerfackskärl. (spiralen får sitta kvar men ta bort kartongen)

Kolfilter B, FNI

Kolfilter från exempelvis köksfläkt, luftrenare, mulltoa. Lägg i ditt gröna kärl för brännbart eller i facket för brännbart i ditt flerfackskärl.

Kolsyra FA

Till återvinningscentral eller miljöstation som farligt avfall.

Kork P, FNI

Kork i metall till ÅVS/metall eller i facket för metall i ditt flerfackskärl. Kork i plast till ÅVS/plastförp. eller i facket för plastförp. i ditt flerfackskärl. Kork av korkmaterial i brännbart.

Kondom B, FNI

Läggs i ditt gröna kärl för brännbart eller i facket för brännbart i ditt flerfackskärl.

Konservburk P, FNI

Konservburk av plåt till ÅVS/metall eller i facket för metall

i ditt flerfackskärl. Konservburk av glas till ÅVS/glas eller i facket för färgat eller ofärgat glas i ditt flerfackskärl.

Konsistensfett FA

Till återvinningscentral eller miljöstation som farligt avfall.

Konstgödsel FA

Till återvinningscentral

Kosmetika

Produkter som innehåller lösningsmedel (som t ex nagellack eller nagellacksremover) skall du ta till en miljöstation. Annan kosmetika lägger du i ditt gröna kärl för brännbart eller i facket för brännbart i ditt flerfackskärl.

Kreosot FA

Till återvinningscentral eller miljöstation som farligt avfall.

Kristall G

Till återvinningscentral som mineralull och speglar.

OBS! Ej till glasåtervinning.

Krukväxter B, FNI

I ditt gröna kärl för brännbart eller i facket för brännbart i ditt flerfackskärl, till egen hemkompost eller till återvinningscentral. Avfallsavdelningen erbjuder hämtning. **OBS!** Lägg inte i ditt bruna kärl för matavfall.

K-sprit FA

Till återvinningscentral eller miljöstation som farligt avfall.

Kuvert B

Läggs i ditt gröna kärl för brännbart eller i facket för brännbart i ditt flerfackskärl. Inte till återvinning på grund av att limmet förstör återvinningsprocessen. Orsaken är att kuvert inte är någon förpackning och att klistret och fönstret ställer till med problem i pappersbruken. Samma sak gäller för inbundna böcker med hård pärm.

Kvicksilver FA

Till återvinningscentral eller miljöstation som farligt avfall.

Kvicksilverbatteri FA

Till återvinningscentral eller miljöstation som farligt avfall.

Tänk på att en del apparater har inbyggda batterier som

ej går att ta ur. Lämna dessa till återvinningscentral som elektronikavfall.

Kylskåp FA

Till återvinningscentral. Visste du att 80% av freonerna finns i isoleringen runt frys- eller kylmöblen. Därför måste frys- eller kylmöblen lämnas till en återvinningscentral så att freonerna kan tas till vara utan risk för miljön. Annars kan det finnas risk att freonerna läcker ut och fördärvar ozonskiktet.

Kött- och fläskben M, FNI

Matavfall, brunt kärl eller i facket för matavfall i ditt flerfackskärl.



Lack FA

Till återvinningscentral eller miljöstation som farligt avfall. Även nagellack skall lämnas till en miljöstation. Bomullstussar med nagelborttagningsmedel skall ej spolans ner i toaletten, lägg dem i ditt gröna kärl för brännbart eller i facket för brännbart i ditt flerfackskärl istället.

Lacknafta FA

Till återvinningscentral eller miljöstation som farligt avfall. **OBS!** Rengör aldrig penslar eller roller i vasken. Lacknafta eller andra lösningsmedel är fördödande för reningsprocessen i avloppsreningsverket.

Lastpallar G

Till återbruk eller till återvinningscentral som träavfall.

Lasyr FA

Till återvinningscentral eller miljöstation som farligt avfall.

Leksak G

Till secondhand eller till återvinningscentral som brännbart grovavfall, trä-, eller metall. Ta ur eventuella batterier och lämna till en miljöstation eller batteriholk. Tänk på att en del leksaker har inbyggda batterier som ej går att ta ur. Läm-

na dessa hela till återvinningscentral som elektronikavfall.

Lim FA

Starkt luktande limmer lämnas Till återvinningscentral eller miljöstation som farligt avfall. Ofarliga barnklister läggs i ditt gröna kärl för brännbart eller i facket för brännbart i ditt flerfackskärl.

Linolja FA

Till återvinningscentral eller miljöstation som farligt avfall. **OBS!** Trasor med linolja kan självantändas. **Tips!** Blöt trasorna i vatten, lägg dem i en burk med lock och lämna till återvinningscentral eller miljöstation.

Limstift P, FNI

Till ÅVS/plastförp. eller i facket för plastförp. i ditt flerfackskärl.

Livsmedel M, FNI

Matavfall, brunt kärl eller i facket för matavfall i ditt flerfackskärl.

Lock P, FNI

Lock i metall ex. från glasburk till ÅVS/metallförp. eller i facket för metallförpackningar i ditt flerfackskärl. Plastlock till ÅVS/plastförp. eller i facket för plastförp. i ditt flerfackskärl.

LP-skiva B, FNI

I ditt gröna kärl för brännbart eller i facket för brännbart i ditt flerfackskärl.

Lut FA

Till återvinningscentral eller miljöstation som farligt avfall. Handskas varsamt, mycket frätande på hud.

Lysrör FA

Till miljöstation, återvinningscentral, samlare på ICA Åkanten eller ICA Noltorp. Lysrör och lågenergilampor innehåller kvicksilver.

Låda P, FNI

Låda av wellpapp eller hård papp till ÅVS/pappersförp. eller i facket för pappersförp. i ditt flerfackskärl. Låda av trä till återvinningscentral som träavfall. Flyttlåda i wellpapp ingår

inte i FTI:s insamling. Skänk till secondhand eller lämna till ÅVC som wellpapp.

Lågenergilampor FA

Tänk på att lågenergilampor innehåller små mängder kvicksilver. Till miljöstation, återvinningscentral, box i FNI-kärl, samlare på ICA Åkanten eller ICA Noltorp. Glödlampor och halogenlampor skall också lämnas där.

Läder B, FNI

I ditt gröna kärl för brännbart eller i facket för brännbart i ditt flerfackskärl.

Läkemedel P

Lämna till apoteket. **OBS!** Spola ej ner läkemedel i toaletten.

Lösningsmedel FA

Miljöstation. **OBS!** Rengör ej penslar eller roller i vasken. Lacknafta eller andra lösningsmedel är förödande för processen i avloppsreningsverket.

Läskflaska

Pantburk i glas i retur till butik. Flaskor i glas utan pant till ÅVS/glasförp. eller i facket för glasförp. i ditt flerfackskärl.

Löv

Till återvinningscentral, se anvisad plats för löv, mossa, gräs, jord och lera eller till egen hemkompost. Avfallsavdelningen erbjuder hämtning. **OBS!** Inte i ditt bruna kärl för matavfall.



Madrass/säng- och resårbottnar G

Sängbottnar och liknande lämnas till återvinningscentral i container för sängbottnar och stoppade möbler. **OBS!** Skumgummimadrass och dynor lämnas som brännbart grovavfall!

Magasin/veckotidning P, FNI

Till ÅVS/tidningar eller i facket för tidningar i ditt flerfackskärl.

Make-up

Produkter som innehåller lösningsmedel (som t ex nagellack eller nagellacksremover) skall du ta till en miljöstation. Annan make-up lägger du i ditt gröna kärl för brännbart eller i facket för brännbart i ditt flerfackskärl.

Malkulor FA

Till återvinningscentral eller miljöstation som farligt avfall.

Margarinförpackning P, FNI

Pappersdelen till ÅVS/pappersförp. eller i facket för pappersförp. i ditt flerfackskärl. Plastdelen till ÅVS/plastförp. eller i facket för plastförp. i ditt flerfackskärl. Skyddsfolie som pappersförp. eller metallförpackning.

Margarinomslag P, FNI

Till ÅVS/pappersförp. eller i facket för pappersförp. i ditt flerfackskärl.

Marksten/plattor G

Till återbruk eller till Bälinge avfallsanläggning.

Marschall, metallbehållaren G

Ingår inte i FTI:s insamling. I facket för metall i ditt flerfackskärl. Eller lämnas till återvinningscentral som järnmetall och metall.

Maskindiskmedel FA

Till återvinningscentral eller miljöstation som farligt avfall.

Matbestick

Till secondhand eller i ditt gröna kärl för brännbart eller i facket för brännbart i ditt flerfackskärl. Engångsbestick i ditt gröna kärl för brännbart eller i facket för brännbart i ditt flerfackskärl.

Matolja M, FNI

Matavfall, brunt kärl eller i facket för matavfall i ditt flerfackskärl. Endast så små mängder som det blir när man torkar upp med hushållspapper. Större mängder hälls i dunk

eller liknande och lämnas till en återvinningscentral. Häll inte ut i avloppet!

Matrester M, FNI

Matavfall, brunt kärl eller i facket för matavfall i ditt flerfackskärl. Spola ej ned i toaletten!

Matta G

Till återvinningscentral som brännbart grovavfall.

Medicin P

Lämna till apoteket. **OBS!** Spola ej ner medicin i toaletten.

Medicinkarta för tabletter P, FNI

(laminat av plast/metall) Till ÅVS/plastförpackning eller i facket för plastförp. i ditt flerfackskärl.

Metall

Pantburkar till affären. Metallburkar och lock eller andra förpackningar av metall (även metallhandtag till hink) till ÅVS/metall eller i facket för metall i ditt flerfackskärl. Metallsrot till återvinningscentral som järn och metall.

Mikrovågsugn P

Till secondhand eller till återvinningscentral som elektronikavfall.

Mineralull G

Till återvinningscentral som mineralull och speglar.

Miniräknare P

Till secondhand eller till återvinningscentral som elektronikavfall. Ta ur batteriet och lämna till miljöstation eller batteriholk.

Mjukplast P, FNI

Till ÅVS/plastförpackning eller i facket för plastförp. i ditt flerfackskärl. Både mjuk och hårdplast kan numera blandas och sorteras som plastförpackning. Ny teknik på området möjliggör det. **Tips!** Ibland kan det vara svårt att veta om en plastpåse med aluminiumskikt exempelvis en chips- eller kaffepåse, ska sorteras som en plast- eller metallförpackning. Ett knep är att krama ihop påsen till en boll. Behåller påsen formen av en boll består den mest av metall och ska sorteras som en metallförpackning. Vecklar den ut sig består den mest av plast och sorteras som en plastförpackning. I fallet

chips- och kaffepåsen så vecklar påsen ut sig och är därmed en plastförpackning.

Mjölförpackning P, FNI

Till ÅVS/pappersförp. eller i facket för pappersförp. i ditt flerfackskärl. Mjölförpackning med plastkork låt plastdelen i kartongen sitta kvar, korken är plastförpackning

Mobiltelefon P

Till återvinningscentral som elektronikavfall. Batteri till miljöstation eller batteriholk.

Moped P, G

Till secondhand, skrothandlare eller till återvinningscentral som metallskrot. Bensinen till miljöstation.

Mp3 spelare/ipod P

Till återvinningscentral som elektronikavfall.

Mugg P

Muggar av plast eller papper till ÅVS/plastförp. eller pappersförp. eller i facket för plastförp. eller pappersförp. i ditt flerfackskärl. Muggar av porslin till secondhand eller i facket för brännbart i ditt flerfackskärl eller till återvinningscentral som tegel och betong.

Målarfärg FA

Till återvinningscentral eller miljöstation som farligt avfall. Tomma spackelrena färgburkar till ÅVS/metall eller i facket för metall i ditt flerfackskärl.

Målarsoda FA

Till återvinningscentral eller miljöstation som farligt avfall.

Möbel G

Till återbruk som finns på secondhandbutiker eller återvinningscentral. Slitna och trasiga möbler lämnas som trä, stoppade möbler (med metallresår eller spiraler). Ej lösa dynor, de läggs i brännbart grovavfall. *Se karta Bältinge.*

Möbelpolish FA

Till återvinningscentral eller miljöstation som farligt avfall.



Naftalin FA

Till återvinningscentral eller miljöstation som farligt avfall.

Nagellack FA

Till återvinningscentral eller miljöstation som farligt avfall. **OBS!** Spola ej ner bomullstussar med nagellacksremover i toaletten. Remover till ögonmakeup lägger du i ditt gröna kärl för brännbart eller i facket för brännbart i ditt flerfackskärl.

Natronlut FA

Till återvinningscentral eller miljöstation som farligt avfall.

Navkapsel P, G

Auktoriserad bilskrot eller till återvinningscentral som metallskrot.

Nickel-kadmiumbatterier FA

Återvinningscentral som farligt avfall eller till miljöstation eller batteriholk.

Nylonstrumpor B, FNI

I ditt gröna kärl för brännbart eller i facket för brännbart i ditt flerfackskärl. **OBS!** Kan tyckas vara ett konstigt påpekande, men släng inte nylonstrumpor i toaletten. De skadar processen i avloppsreningsverket.

Nätpåse P, FNI

Till ÅVS/plastförpackning eller i facket för plastförp. i ditt flerfackskärl.



Oasis B, FNI

I ditt gröna kärl för brännbart eller i facket för brännbart i ditt flerfackskärl.

Ogräsmedel FA

Till återvinningscentral eller miljöstation som farligt avfall.

Olja FA

Till återvinningscentral eller miljöstation som farligt avfall.

Oljefilter FA

Till återvinningscentral eller miljöstation som farligt avfall.

Oljefärger FA

Till återvinningscentral eller miljöstation som farligt avfall.

Oljepannor

Till Bältinge avfallsanläggning som metallskrot.

Oljerester FA

Till återvinningscentral eller miljöstation som farligt avfall.

Omslagspapper P, FNI

Till ÄVS/pappersförp. eller i facket för brännbart i ditt flerfackskärl .

Osthyvel B, FNI

I ditt gröna kärl för brännbart eller i facket för brännbart i ditt flerfackskärl.

Overheadfilm B, FNI

I ditt gröna kärl för brännbart eller i facket för brännbart i ditt flerfackskärl.



Paketsnöre P, FNI

I ditt gröna kärl för brännbart eller i facket för brännbart i ditt flerfackskärl.

Pall

Pall lämnas till återvinningscentral. Sliten och trasig pall lämnas som trä. Stoppade möbler (med metallresår eller spiraler).

Pallkragar/lastpall

Till återbruk eller till återvinningscentral. Om pallkragarna inte är impregnerade så är de utmärkta att använda som odlingslådor för exempelvis grönsaker.

Papper P

Brunt papper, omslagspapper, papperspåsar, wellpapp m. m. till ÄVS/pappersförp. eller i facket för pappersförp. i ditt flerfackskärl. Dagstidningar, veckotidningar, kataloger, broschyrer, reklamutskick och liknande till ÄVS/tidningar eller i facket för tidningar i ditt flerfackskärl . Kuvert och post-it lappar läggs i ditt gröna kärl för brännbart eller i facket för brännbart i ditt flerfackskärl. Inte till ÄVS på grund av att limmet förstör återvinningsprocessen.

Pappersduk B, FNI

I ditt gröna kärl för brännbart eller i facket för brännbart i ditt flerfackskärl.

Pappersförpackningar P, FNI

Pappersförpackningar som påsar, säckar, kassar, kartonger och omslagspapper till ÄVS/pappersförp eller i facket för pappersförp. i ditt flerfackskärl .

Pappershandukar/servetter/ hushållspapper B, FNI

I ditt gröna kärl för brännbart eller i facket för brännbart i ditt flerfackskärl.

Pappersmuggar/tallrikar P, FNI

Till ÅVS/pappersförp. eller i facket för pappersförp. i ditt flerfackskärl.

Papprullar P, FNI

Papprullar som t ex toarullar, rullar inuti presentpapper m. m. till ÅVS/pappersförp. eller i facket för pappersförp. i ditt flerfackskärl.

Paraffinolja FA

Till återvinningscentral eller miljöstation som farligt avfall.

Paraply/parasoll

Till secondhand eller till återvinningscentral som brännbart.

Parfymflaska P, FNI

Till ÅVS/glas eller i facket för färgat eller ofärgat glas i ditt flerfackskärl.

Pantburk eller pantflaska

Pantburk eller pantflaska i aluminium, plast eller glas i retur till butik. Flaskor i plast eller glas utan pant till ÅVS/plast el. glasförp. eller i facket för plast eller glasförp. i ditt flerfackskärl.

Penicillin P

Lämna all medicin till apoteket. **OBS!** Spola ej ner medicin i toaletten.

Pennor B, FNI

Pennor av metall, plast, trä läggs i ditt gröna kärl för brännbart eller i facket för brännbart i ditt flerfackskärl.

Pensel

Penslar, rollers, tråg och trasor med intorkad färg lämnas till miljöstation.

Penseltvätt FA

Till återvinningscentral eller miljöstation som farligt avfall. Lämna även eventuella färgrester där. **OBS!** Tvätta ej penslar och roller i vasken.

Permanentvätska FA

Till återvinningscentral eller miljöstation som farligt avfall.

Personsökare P

Till återvinningscentral som elektronikavfall.

PET-flaska

Pant i butik. PET-flaskor utan pant till ÅVS/plastförp. eller i facket för plastförp. i ditt flerfackskärl.

Pizzakartong P, FNI

Till ÅVS/pappers- eller plastförpackning om den är av frigolit eller i facket för pappers- eller plastförp. i ditt flerfackskärl.

Plastartiklar P, FNI

Plastbestick läggs i ditt gröna kärl för brännbart eller i facket för brännbart i ditt flerfackskärl. Muggar, tallrikar, koppar och bägare i plast eller papper lämnas till ÅVS som plastförpackning eller i facket för plastförp. i ditt flerfackskärl.

Plastat papper

Ett plastat papper lägger du i ditt gröna kärl för brännbart eller i facket för brännbart i ditt flerfackskärl.

Ett blankt papper till ÅVS/tidningar eller i facket för tidningar i ditt flerfackskärl.

Plastdunk P, FNI

Till ÅVS/plastförp. eller i facket för plastförp. i ditt flerfackskärl. Stora dunkar till återvinningscentral.

Plastflaska P, FNI

Pantflaskor i retur till butik. Övriga flaskor till ÅVS/plastförp. eller i facket för plastförp. i ditt flerfackskärl.

Plastfolie P, FNI

Till ÅVS/plastförp. eller i facket för plastförp. i ditt flerfackskärl.

Plastfickor och plastmapper B, FNI

I ditt gröna kärl för brännbart eller i facket för brännbart i ditt flerfackskärl.

Plastic padding FA

Till återvinningscentral eller miljöstation som farligt avfall.

Plastkasse/påse/säck P, FNI

Till ÅVS/plastförp. eller i facket för plastförp. i ditt flerfackskärl.

Plaströr P, FNI

Exempelvis vitaminer, till ÅVS/plastförpackning eller i facket för plastförp. i ditt flerfackskärl.

Plasttub P, FNI

Exempelvis tandkräm, till ÅVS/plastförpackning eller i facket för plastförp. i ditt flerfackskärl.

Plexiglas G

Till återvinningscentral som brännbart grovavfall.

Plywood G

Till återbruk eller till återvinningscentral som träavfall.

Plåster B, FNI

I ditt gröna kärl för brännbart eller i facket för brännbart i ditt flerfackskärl.

Plåt G

Till återvinningscentral som metallsrot.

Plåtburk P, FNI

Till ÅVS/metall eller i facket för metall i ditt flerfackskärl.

Pocketbok

Till ÅVS/tidningar eller i facket för tidningar i ditt flerfackskärl.

Polish FA

Till återvinningscentral eller miljöstation som farligt avfall.

Porslin G, FNI

Till secondhand eller i ditt gröna kärl för brännbart eller i facket för brännbart i ditt flerfackskärl eller till återvinningscentral som tegel och betong.

Post-it-lappar B, FNI

Lägg i ditt gröna kärl för brännbart eller i facket för brännbart i ditt flerfackskärl. Inte till återvinning på grund av att limmet förstör återvinningsprocessen.

Postorderkatalog P, FNI

Till ÅVS/tidningar eller i facket för tidningar i ditt flerfackskärl.

Presentpapper P, FNI

Till ÅVS/papperförp. eller i facket för pappersförp. i ditt flerfackskärl.

Presentsnöre B, FNI

I ditt gröna kärl för brännbart eller i facket för brännbart i ditt flerfackskärl.

Propplösare FA

Till återvinningscentral eller miljöstation som farligt avfall.

Pulverpåse P, FNI

(t ex vaniljsåpulver) Till ÅVS/papperförp. eller i facket för pappersförp. i ditt flerfackskärl. Pulverpåse, kan se ut som metall (t ex soppulver) till ÅVS/plastförp. eller i facket för plastförp. i ditt flerfackskärl.

Pulversläckare

En kasserad pulversläckare lämnar du till en återvinningscentral.

PVC-plast

Exempelvis dräneringsrör och stuprännor till återbruk till återvinningscentral.

Påse P, FNI

Mjöl-, sockerpåsar och andra påsar i papper till ÅVS/pappersförp. eller i facket för pappersförp. i ditt flerfackskärl. Plastpåsar till ÅVS/plastförp. eller i facket för plastförp. i ditt flerfackskärl. Påse med metallbeläggning till ÅVS/plastförp. eller i facket för plastförp. i ditt flerfackskärl.

Påsförslutare P, FNI

I plast, exempelvis för brödpåse, till ÅVS/plastförpackning eller i facket för plastförp. i ditt flerfackskärl. I plast/metall, exempelvis för brödpåse till ÅVS/metall eller i facket för metall i ditt flerfackskärl.

Påskägg B, FNI

I ditt gröna kärl för brännbart eller i facket för brännbart i ditt flerfackskärl.

Pärm P, FNI

Pärmar av plast eller papp lägger du i ditt gröna kärl för brännbart eller i facket för brännbart i ditt flerfackskärl.



Radiator P

Till återbruk eller till återvinningscentral som metallskrot.
Töm ut eventuell olja i elementet och lämna till miljöstation.

Radioapparat P

Till secondhand eller till återvinningscentral som elektronikavfall.

Rakapparat P

Till återvinningscentral som elektronikavfall.

Rakblad/rakhyvel

Lägg i ditt gröna kärl för brännbart eller i facket för brännbart i ditt flerfackskärl. **OBS!** Väl inpacketerade så skonar du avfallsarbetarna från eventuella skador. Engångshyvlar läggs i ditt gröna kärl för brännbart eller i facket för brännbart i ditt flerfackskärl.

Redskap P, G

T ex bygg-, jordbruks-, eller trädgårdsredskap till byggåterbruk, secondhand eller till återvinningscentral.

Reklamblad P, FNI

Till ÅVS/tidningar eller i facket för tidningar i ditt flerfackskärl.

Remover FA

Remover för naglar skall lämnas Till återvinningscentral eller miljöstation som farligt avfall. **OBS!** Spola ej ner bomullstussar med nagellacksremover i toaletten. Remover till ögonmakeup lägger du i ditt gröna kärl för brännbart eller i facket för brännbart i ditt flerfackskärl.

Rengöringsmedel FA

Till återvinningscentral eller miljöstation som farligt avfall.

Returglas

Pant i butik.

Returpapper P, FNI

Till ÅVS/tidningar eller i facket för tidningar i ditt flerfackskärl.

Rivningsvirke

Till byggåterbruk eller till Bälunge avfallsanläggning.

Roller

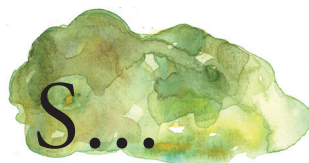
Rollers, penslar, tråg och trasor med intorkad färg lämnas till miljöstation.

Råttgift FA

Till återvinningscentral eller miljöstation som farligt avfall.

Räskäl M, FNI

Matavfall, brunt kärl eller i facket för matavfall i ditt flerfackskärl. **OBS!** Spola inte ner räskäl eller andra matrester i toaletten!



Saftdunk P, FNI

Till ÅVS/plastförp. eller i facket för plastförp. i ditt flerfackskärl.

Saftflaska P, FNI

Saftflaskor av glas till ÅVS/glas eller i facket för färgat eller ofärgat glas i ditt flerfackskärl. Saftflaskor av plast till ÅVS/plastförp. eller i facket för plastförp. i ditt flerfackskärl.

Saltsyra FA

Till återvinningscentral eller miljöstation som farligt avfall.

Sanitetsbindor/trosskydd B, FNI

I ditt gröna kärl för brännbart eller i facket för brännbart i ditt flerfackskärl. **OBS!** Spola inte ned i toaletten.

Sanitetsporlin G

Till återbruk eller till återvinningscentral som tegel och betong.

Sax

I ditt gröna kärl för brännbart eller i facket för brännbart i ditt flerfackskärl (väl inslagen).

Schampo

Behöver inte lämnas som farligt avfall utan kan läggas i ditt

gröna kärl för brännbart eller i facket för brännbart i ditt flerfackskärl.

Serietidning P, FNI

Till secondhand eller till ÅVS/tidningar eller i facket för tidningar i ditt flerfackskärl.

Servett M, FNI

Är visserligen inte matavfall, men kan slängas tillsammans med matavfallet i det bruna kärlet eller i facket för matavfall i ditt flerfackskärl.

Sexpacksvep runt t ex ölburkar P, FNI

Till ÅVS/pappersförp. eller i facket för pappersförp. i ditt flerfackskärl. Svep av plast till ÅVS/plastförp. eller i facket för plastförp. i ditt flerfackskärl.

Silkespapper P, FNI

Till ÅVS/tidningar eller i facket för tidningar i ditt flerfackskärl.

Silverputs FA

Till återvinningscentral eller miljöstation som farligt avfall.

Självkarboniserande papper B, FNI

I ditt gröna kärl för brännbart eller i facket för brännbart i ditt flerfackskärl.

Skaldjursskal M, FNI

Matavfall, brunt kärl eller i facket för matavfall i ditt flerfackskärl. Tips! Frys in skaldjursrester till för att minska lukt och skadedjur under sommartid. **OBS!** Spola ej ner matrester i toaletten.

Skokräm FA

Till återvinningscentral eller miljöstation som farligt avfall.

Skor

Till klädinsamling som finns vid återvinningscentral, secondhandbutik och vissa återvinningsstationer. Slitna och trasiga skor kan läggas i ditt gröna kärl för brännbart eller i facket för brännbart i ditt flerfackskärl eller till återvinningscentral som brännbart.

Skokartong, skolåda P, FNI

Till ÅVS/papperförp. eller i facket för pappersförp. i ditt flerfackskärl.

Skrivare P

Till återvinningscentral som elektronikavfall.

Skrivarpapper P, FNI

Till ÅVS/tidningar eller i facket för tidningar i ditt flerfackskärl.

Skrivmaskin P

Till secondhand eller till återvinningscentral som elektronikavfall.

Skumplast P, FNI

Till ÅVS/plastförp. eller i facket för plastförp. i ditt flerfackskärl.

Skumsläckare

Till återvinningscentral.

Skurpulver

I ditt gröna kärl för brännbart eller i facket för brännbart i ditt flerfackskärl. Är skurpulvret väldigt starkt skall du lämna det till en miljöstation.

Sladdlös apparat P

Till secondhand eller till återvinningscentral som elektronikavfall.

Slaktavfall

Mindre sällskapsdjur får grävas ned på egen mark om det sker utan olägenhet för hälsa och miljö. Kontakta veterinären för omhändertagande av större döda djur. Slaktavfall från vilda djur vid jakt, där ingen misstanke om smitta finns, ska i första hand lämnas (inälvor och liknande) respektive grävas ner (ben, huvud) ute i skogen. Mindre mängder slaktavfall (ej större ben eller liknande) läggs i ditt gröna kärl för brännbart eller i facket för brännbart i ditt flerfackskärl. Vid misstanke om att ett vilt djur bär på smittsam sjukdom bör statens veterinärmedicinska anstalt kontaktas.

Smink

Produkter som innehåller lösningsmedel (som t ex nagel-

lack eller nagellacksremover) skall du ta till en miljöstation. Annat smink lägger du i ditt gröna kärl för brännbart eller i facket för brännbart i ditt flerfackskärl.

Smällare

Avfytrade smällare läggs i ditt gröna kärl för brännbart eller i facket för brännbart i ditt flerfackskärl. När det gäller ej avfytrade smällare, fyrverkeripjäser och nödraketer kontakta kommunens entreprenör för farligt avfall tfn. 0322-61 69 57.

Smöromslag P, FNI

Till ÅVS/pappersförp. eller i facket för pappersförp. i ditt flerfackskärl.

Smör- eller margarinbytta P, FNI

Pappersdelen till ÅVS/pappersförp. eller i facket för pappersförp. i ditt flerfackskärl. Plastdelen till ÅVS/plastförp. eller i facket för plastförp. i ditt flerfackskärl. Skyddsfolie som pappersförp. eller metallförpackning.

Smörjspray FA

Till återvinningscentral eller miljöstation som farligt avfall.

Smörpapper B, FNI

I ditt gröna kärl för brännbart eller i facket för brännbart i ditt flerfackskärl.

Snabblim FA

Till återvinningscentral eller miljöstation som farligt avfall.

Snus B, FNI

I ditt gröna kärl för brännbart eller i facket för brännbart i ditt flerfackskärl.

Snusdosa P, FNI

Locket till ÅVS/plastförp. eller i facket för plastförp. i ditt flerfackskärl.

Snusdosa - lössnus till ÅVS/pappersförp. eller i facket för pappersförp. i ditt flerfackskärl

Snusdosa - portionssnus till ÅVS/plastförp. eller i facket för plastförp. i ditt flerfackskärl

Snören, t ex presentsnören B, FNI

I ditt gröna kärl för brännbart eller i facket för brännbart i ditt flerfackskärl.

Sockerpaket P, FNI

Till ÅVS/pappersförp. eller i facket för pappersförp. i ditt flerfackskärl

Soda FA

Till återvinningscentral eller miljöstation som farligt avfall.

Solarierör

Till återvinningscentral eller miljöstation.

Sololja/solskyddsmedel B, FNI

I ditt gröna kärl för brännbart eller i facket för brännbart i ditt flerfackskärl.

Sot

Till återvinningscentral som brännbart. Emballera väl.

Spackel FA

Till återvinningscentral eller miljöstation som farligt avfall.

Spegelglas

Till secondhand eller till återvinningscentral som mineralull och speglar. OBS! Ej till förpackningsinsamling.

Spillolja FA

Till återvinningscentral eller miljöstation som farligt avfall.

Spis P

Till återbruk eller till återvinningscentral som vitvaror.

Spolglans FA

Till återvinningscentral eller miljöstation som farligt avfall. Tips! Ett miljövänligare alternativ är att använda ättika när man gör rent diskmaskinen.

Sprayflaska

Sprayflaskor med innehåll skall lämnas till miljöstation. Tomma sprayflaskor av metall till ÅVS/metall eller i facket för metall i ditt flerfackskärl och plasticsprayflaskor till ÅVS/plastförp. eller i facket för plastförp. i ditt flerfackskärl.

Spruta

Begagnade sprutor/kanyler lämnas till apoteket. Apoteket tillhandahåller behållare att lägga kasserade kanyler i. Fylld kanylbehållare skall alltid lämnas till apotek.

Spånplatta

Till byggåterbruk eller till återvinningscentral.

Stearinljus **B, FNI**

I ditt gröna kärl för brännbart eller i facket för brännbart i ditt flerfackskärl.

Stekpanna **G**

Till återvinningscentral som metallskrot.

Stenmaterial

Bearbetat t ex granit, kalksten, marmor och tegel till återbruk eller till Bälunge avfallsanläggning.

Stomipåse, tömd **B, FNI**

I ditt gröna kärl för brännbart eller i facket för brännbart i ditt flerfackskärl.

Strykjärn **P**

Till återvinningscentral som elektronikavfall.

Ströbäddar av spån **B, FNI**

Ströbäddar till husdjur, t ex kaniner, i ditt gröna kärl för brännbart eller i facket för brännbart i ditt flerfackskärl eller till återvinningscentral som brännbart.

OBS! Får absolut inte spolas ned i toaletten, då spånet kan orsaka stopp i ledningsnätet.

Stubbe **G**

Till Bälunge avfallsanläggning på av personal anvisad plats.

Stålbånd, kring förpackningar **P, FNI**

Till ÅVS/metall eller i facket för metall i ditt flerfackskärl.

Stållull **B, FNI**

I ditt gröna kärl för brännbart eller i facket för brännbart i ditt flerfackskärl. Eller till återvinningscentral som metall.

Sugrör **P, FNI**

Till ÅVS/plastförp. eller i facket för plastförp. i ditt flerfackskärl.

Superlim **FA**

Till återvinningscentral eller miljöstation som farligt avfall.

Svetsad genomskinlig plast **P, FNI**

Kring varor, blister, till ÅVS/plastförp. eller i facket för plastförp. i ditt flerfackskärl.

Syror **FA**

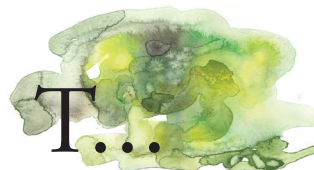
Till återvinningscentral eller miljöstation som farligt avfall.

Sågspån

Till återvinningscentral som komposterbart. Tryckimpregnerat virke skall lämnas i särskild container.

Säkringar/proppar **B, FNI**

I ditt gröna kärl för brännbart eller i facket för brännbart i ditt flerfackskärl.



T-sprit **FA**

Till återvinningscentral eller miljöstation som farligt avfall.

Tablett

Mediciner lämnas till apoteket. Medicin får ej spolas ner i toaletten.

Taggtråd **G**

Till återvinningscentral som metallskrot.

Takpannor

Till återbruk eller till Bälunge avfallsanläggning.

Takpapp **G**

Till återvinningscentral som brännbart.

Tallrik **G, FNI**

Tallrikar av plast eller papp till ÅVS/plastförp. eller pappersförp. eller i facket för plastförp. eller pappersförp. i ditt flerfackskärl. Tallrikar av porslin eller glas i ditt gröna kärl för brännbart eller i facket för brännbart i ditt flerfackskärl (väl inslagna) eller till återvinningscentral som tegel och betong.

Tallriksunderlägg

Tallriksunderlägg av plast, textil eller kork läggs i ditt gröna kärl för brännbart eller i facket för brännbart i ditt flerfackskärl.

Tampong B, FNI

I ditt gröna kärl för brännbart eller i facket för brännbart i ditt flerfackskärl. Spola inte ned på WC!

Tandborste B, FNI

I ditt gröna kärl för brännbart eller i facket för brännbart i ditt flerfackskärl. Elektrisk- eller uppladdningsbar tandborste lämnas till återvinningscentral som elektronikavfall.

Tandkrämstub P, FNI

Tandkrämstub av mjukplast till ÄVS/plastförp. eller i facket för plastförp. i ditt flerfackskärl. Tandkrämstub av metall till ÄVS/metall eller i facket för metall i ditt flerfackskärl.

Tandtråd B, FNI

I ditt gröna kärl för brännbart eller i facket för brännbart i ditt flerfackskärl.

Tapet, papper eller plast

Till återvinningscentral som brännbart grovavfall.

Tapetklister G, FNI

I ditt gröna kärl för brännbart eller i facket för brännbart i ditt flerfackskärl eller till återvinningscentral som brännbart.

Tegel

Till återbruk eller till Bältinge avfallsanläggning.

Telefax P

Till secondhand eller till återvinningscentral som elektronikavfall.

Telefon P

Till secondhand eller till återvinningscentral som elektronikavfall.

Telefonkatalog P, FNI

Till ÄVS/tidningar eller i facket för tidningar i ditt flerfackskärl.

Telefonsvare P

Till secondhand eller till återvinningscentral som elektronikavfall.

Tepåsar M, FNI

Matavfall, brunt kärl eller i facket för matavfall i ditt flerfackskärl.

Termometer P

Kvicksilvertermometer till miljöstation. Digitaltermometer till ÄVC som elektronikavfall.

Termostat P

Till återvinningscentral.

Terpentin FA

Till återvinningscentral eller miljöstation som farligt avfall.

Textil

Till textil/klädinsamling som finns vid återvinningscentral, secondhandbutik och vid vissa återvinningsstationer. Slitna och trasiga textilier/kläder kan läggas i ditt gröna kärl för brännbart eller i facket för brännbart i ditt flerfackskärl eller till återvinningscentral som brännbart.

Thinner FA

Till återvinningscentral eller miljöstation som farligt avfall.

Tidningar P, FNI

T ex dags- och veckotidningar. Till ÄVS/tidningar eller i facket för tidningar i ditt flerfackskärl.

Tjära FA

Till återvinningscentral eller miljöstation som farligt avfall.

Tjärpapp G

Till återvinningscentral som brännbart grovavfall.

Toalettstol G

Till byggåterbruk eller till återvinningscentral som tegel och betong.

Toarulle P, FNI

Till ÄVS/pappersförp. eller i facket för pappersförp. i ditt flerfackskärl

Tobak B, FNI

I ditt gröna kärl för brännbart eller i facket för brännbart i ditt flerfackskärl. **OBS!** Ej i toaletten.

Tomglas

Pantflaskor till butik, övriga till ÄVS/glas eller i facket för färgat och ofärgat glas i ditt flerfackskärl.

Tonerkassett FA

Tonerkassett som monteras i skrivaren till retursystem tillbaka till tillverkaren eller till återvinningscentral eller miljöstation som farligt avfall. Toner - refill, ex plastflaska vars innehåll töms i skrivaren kan lämnas till ÅVS/plastförp. eller pappersförp. eller i facket för plastförp.

Tops B, FNI

I ditt gröna kärl för brännbart eller i facket för brännbart i ditt flerfackskärl. OBS! Släng ej i toaletten.

Torktumlare P

Till secondhand eller till återvinningscentral som elektronikavfall.

Torv G

I din egen hemkompost eller till återvinningscentral som komposterbart.

Trasor med lösningsmedel FA

Till återvinningscentral eller miljöstation som farligt avfall.

Triklöretylen FA

Till återvinningscentral eller miljöstation som farligt avfall.

Trosskydd/bindor B, FNI

I ditt gröna kärl för brännbart eller i facket för brännbart i ditt flerfackskärl. OBS! Spola ej ner i toaletten.

Tryckimpregnerat virke FA

Till återvinningscentral i särskild container. OBS! Elda ej hemma, det är skadligt för miljön.

Trådrulle P, FNI

Till ÅVS/plastförp. eller i facket för plastförp. i ditt flerfackskärl.

Trä

Till återbruk eller till återvinningscentral som rent trä, behandlat trä eller tryckimpregnerat trä.

Trädgårdsavfall

Till återvinningscentral som komposterbart. Det går även att beställa abonnemang för hämtning av trädgårdsavfall, kontakta avfallsavdelningen, se kontaktuppgifter längst bak

i guiden. Det är förbjudet att lägga trädgårdsavfall i ditt kärl för matavfall, det stör rötningsprocessen.

Tuber P, FNI

Tuber av metall till ÅVS/metall eller i facket för metall i ditt flerfackskärl. Behåll korken på om det varit livsmedel i. Tuber av mjukplast till ÅVS/plastförp. eller i facket för plastförp. i ditt flerfackskärl. Tuber med kemikalier till miljöstation.

Tusch- och märkpenor B, FNI

I ditt gröna kärl för brännbart eller i facket för brännbart i ditt flerfackskärl.

TV-apparat P

Till återvinningscentral som elektronikavfall.

Tvål

Behöver inte lämnas som farligt avfall utan kan läggas i ditt gröna kärl för brännbart eller i facket för brännbart i ditt flerfackskärl.

Tvättlappar B, FNI

I ditt gröna kärl för brännbart eller i facket för brännbart i ditt flerfackskärl.

Tvättmaskin P

Till secondhandbutik eller till återvinningscentral som vitvaror.

Tvättmedelsförpackning P, FNI

Tvättmedelsförpackning av papper till ÅVS /pappersförp. eller i facket för pappersförp. i ditt flerfackskärl. Tvättmedelsförpackning av mjukplast till ÅVS/plastförp. eller i facket för plastförp. i ditt flerfackskärl.

Tvättställ G

Till återbruk eller till återvinningscentral som tegel och betong. Tvättställ av metall till återvinningscentral som metall.

Tyg

Till klädinsamling, secondhand eller till återvinningscentral som brännbart grovavfall.

Täcke G

Till klädsamling, secondhand eller till återvinningscentral som brännbart

Tändvätska FA

Till återvinningscentral eller miljöstation som farligt avfall.

Tätningsslister/gummi/plast/textil B, FNI

I ditt gröna kärl för brännbart eller i facket för brännbart i ditt flerfackskärl eller till återvinningscentral som brännbart.



Ugnsrengöringsmedel FA

Till återvinningscentral eller miljöstation som farligt avfall.

Uppladdningsbara apparater P

Till återvinningscentral som elektronikavfall

Uppladdningsbart batteri FA

Återvinningscentral eller till miljöstation eller batteriholk.

Ur

Batteridrivet armbandsur, väggur och väckarklocka lämnas till återvinningscentral som elektronikavfall. Ta först ur batterierna och lämna dem till en miljöstation eller batteriholk. Mekaniska urverk utan batteri läggs i ditt gröna kärl för brännbart eller i facket för brännbart i ditt flerfackskärl eller lämnas till återvinningscentral som brännbart.

Utemöbler

Till secondhand, byggåterbruk eller återvinningscentral

Utombordsmotor P

Till secondhand, bilskrot eller till återvinningscentral. Bensinen lämnar du till miljöstation.



Vadderat kuvert P, FNI

Till ÅVS/pappersförp. eller i facket för pappersförp. i ditt flerfackskärl.

Varmvattenberedare

Till byggåterbruk eller till återvinningscentral som metallskrot.

Vattenslang G

Till återvinningscentral som brännbart grovavfall.

Vaxduk B, FNI

I ditt gröna kärl för brännbart eller i facket för brännbart i ditt flerfackskärl.

Veckotidning P, FNI

Till ÅVS/tidningar eller i facket för tidningar i ditt flerfackskärl.

Verktyg

Till återbruk, secondhand eller till återvinningscentral som elektronikavfall. Tänk på att vissa verktyg har inbyggda batterier. Lämna dem hela till inköpsstället eller till återvinningscentral. Uttagna batterier till miljöstation eller batteriholk.

Videoband B

I ditt gröna kärl för brännbart eller i facket för brännbart i ditt flerfackskärl.

Videobandspelare/kamera P

Till secondhand eller till återvinningscentral som elektronikavfall.

Villaolja FA

Till återvinningscentral eller miljöstation som farligt avfall.

Vinkork B, FNI

I ditt gröna kärl för brännbart eller i facket för brännbart i ditt flerfackskärl. Vinkork i hårdplast till ÅVS/plastförp. eller

i facket för plastförp. i ditt flerfackskärl.

Virke

Till återbruk eller till återvinningscentral som rent trä, behandlat trä eller tryckimpregnerat trä.

Vitriol FA

Till återvinningscentral eller miljöstation som farligt avfall.

Vitvaror P

Spisar, ugnar, torkskåp, tvätt- och diskmaskiner till återvinningscentral som vitvaror.

Vykort B, FNI

I ditt gröna kärl för brännbart eller i facket för brännbart i ditt flerfackskärl.

Värktabletter P

Gamla mediciner lämnas till apoteket. OBS! Spola ej ner medicin i toaletten.

Värmeljushållare P, FNI

Av metall, till ÅVS/metall eller i facket för metall i ditt flerfackskärl. Av plast, till ÅVS/plastförp. eller i facket för plastförp. i ditt flerfackskärl.

Vätesuperoxid FA

Till återvinningscentral eller miljöstation som farligt avfall. Vissa hårinfärgningar innehåller vätesuperoxid (Läs på förpackningen)

Växt B, FNI

I ditt gröna kärl för brännbart eller i facket för brännbart i ditt flerfackskärl, till egen hemkompost eller till återvinningscentral. Inte i ditt bruna kärl för matavfall.

Växtgift FA

Till återvinningscentral eller miljöstation som farligt avfall.

Wellpapp P, FNI

Till ÅVS/pappersförp. eller i facket för pappersförp. i ditt flerfackskärl

Ympvax FA

Till återvinningscentral eller miljöstation som farligt avfall.

Yoghurtburk/paket P, FNI

Till ÅVS/plastförp. eller i facket för plastförp. i ditt flerfackskärl. Yoghurtpaket till ÅVS/pappersförp. eller i facket för pappersförp. i ditt flerfackskärl. Yoghurtpaket med plastkork, låt plastdelen i kartongen sitta kvar, skruvkorken är plastförpackning.

Zink G

Till återvinningscentral som metallskrot.

Ångstrykjärn P

Till återvinningscentral som elektronikavfall.

Äggkartong P, FNI

Till ÅVS/pappersförp. eller i facket för pappersförp. i ditt flerfackskärl

Äggskal M, FNI

Matavfall, brunt kärl eller i facket för matavfall i ditt flerfackskärl.

Ättiksprit

Ättiksprit är ofarligt att hälla ut i avloppet. Förväxla ej med ättiksyra!

Ättiksyra FA

Till återvinningscentral eller miljöstation som farligt avfall.

Ölflaska/burk P, FNI

Pantflaskor- och burkar till butik. Övriga flaskor- eller burkar till ÅVS/glas eller metall eller i facket för glas eller metall i ditt flerfackskärl.

Öronproppar B, FNI

I ditt gröna kärl för brännbart eller i facket för brännbart i ditt flerfackskärl.

Kontakt och öppettider

Avfallshämtning och slamsugning

Har du frågor om driftledning för avfall och slam, fakturafrågor eller frågor gällande fastighetsnära insamling? Vi har nu ett gemensamt telefonnummer till hela avfallsavdelningen och du når oss på:

Tel. 0322-61 70 80

Vardagar kl. 8-15, lunchstängt kl. 12-13

Journummer slamsugning 0322-10 900

Miljöstationer (farligt avfall)

Miljöstationer finns på bensinstationerna Preem vid Hedvigsberg och Statoil på Gamla Vänersborgsvägen samt på kommunens bemannade återvinningscentraler, Bälinge och Sollebrunn. Batteriholkar finns utplacerade på de flesta återvinningsstationer i kommunen. Så kallade Samlare för lampor, lysrör, småbatterier och småelektronik finns på ICA Supermarket Noltorp och ICA Åkanten. Du som har fastighetsnära insamling har en särskild box för batterier och ljuskällor. Vid större mängder farligt avfall, kontakta kommunens avfallsavdelning 0322-61 70 80

I norra och södra kommundelen körs insamlingsrundor för farligt avfall, se turlista på alingsas.se/farligtavfall

Trädgårdsavfallsabonnemang

Beställning av abonnemang för hämtning av trädgårdsavfall sker till driftledning för avfallshämtning för hushållsavfall, tel. 0322-61 70 80 mån-fre 8-15

Fastighetsnära insamling av förpackningar och tidningar (FNI)

Vid frågor, kontakta driftledningen

tel. 0322-61 70 80.

Se även kommunens hemsida alingsas.se/fni

Förpackningar och tidningar till återvinningsstation

Förpacknings- och tidningsinsamlingens återvinningsstationer finner du vid livsmedelsaffärerna och i de flesta bostadsområden. Vid synpunkter på återvinningsstationer kontakta FTI Tel. 0322-61 70 71, www.ftiab.se

Återvinningscentraler ÅVC (bemannade) Bälinge återvinningscentral

Tel. 0322-61 70 80 Kör på E20 från Alingsås mot Stockholm, kör in på avfarten som heter Borgen (det är inte skyltat till Bälinge från E20 längre) efter avfarten är det skyltat avfallsanläggning.

Öppettider för privatpersoner:

Måndag och torsdag 7-19 Tisdag, onsdag, fredag 7-16, lördag 8-14

Öppettider för verksamheter:

måndag-fredag kl. 7-16.

Sollebrunns återvinningscentral

Tel. 0322-61 70 80

Torps industriområde

Öppet: onsdag 13-19 och lördag 9-14

Återvinningskort (passerkort)

Bälinge avfallsanläggning,

tel. 0322-61 70 80

Aktuell information om avfall i Alingsås

På www.alingsas.se/avfall lägger vi ut information om sophämtning, tips om sortering och allmän avfallsinformation.

Anteckningar



Avvikande sophämtningsdagar

Se avvikande sophämtningsdagar på hemsidan, alingsas.se/avfall

Om kärlen inte töms

Ibland blir tömningen försenad av andra anledningar än helgdagar. Sopbilen kan gå sönder, chaufförer kan bli sjuka osv. Låt kärlen stå kvar tills det tömts. Kontakta driftledningen om det dröjer mer än en dag. Saknar du tömningsschema med dina tömningsdagar kontakta även där driftledningen.

Var rädd om avfallspersonalen

Skotta rent från snö och sanda framför kärlet/kärnen. Hämtning kan utebli på grund av risk för belastningsskador på vår personal.

Sorteringsguide A-Ö

Sorteringsguiden har producerats av tekniska förvaltningen, Alingsås kommun. Denna guide är uppdaterad maj 2017 och tryckt på Svanenmärkt tryckeri.

Omslag och fotografi sid.6 Sturm & Drang, fotografi sid. 9-13 FTI, bilder sid. 16-19 Avfall Sverige, karta sid.20 Dahrén arkitekter, bild sid 80 Dahrén arkitekter, övriga akvareller Helena Backmark.

Källor: Avfall Sverige och Förpacknings- och Tidnings Insamlingen, FTI.

Förändringar

Avfallsområdet utvecklas ständigt och det sker förändringar hela tiden, vilket gör att det skrivna materialet till vissa delar kan bli inaktuellt. Läs i lokalpressen och besök även kommunens hemsida, alingsas.se/avfall där kan du se de förändringar som sker inom avfallshanteringen.